

Reporting - Übersicht

22.11.2021

	Insgesamt	Erstimpfung	Zweitimpfung	Auffrischungs-impfung
Rheinland-Pfalz insgesamt	5.745.354	2.748.335	2.706.184	290.835
Krankenhäuser	112.393	58.418	51.149	2.826
Pflegeeinrichtungen	162.885	83.774	76.789	2.322
Eingliederungshilfe	72.445	37.676	34.769	0
KV RLP	2.534.963	1.090.564	1.198.522	245.877
Impfzentren	2.631.033	1.347.828	1.268.048	15.157
Betriebsarztimpfungen	69.325	35.746	33.254	325
Wohnungslosenhilfe	2.920	2.564	263	93
Andere Einrichtungen	159.390	91.765	43.390	24.235

Veränderungen gegenüber dem Vortag				Veränderungen gegenüber 01.09.2021			
Insgesamt	Erstimpfung	Zweitimpfung	Auffrischungs-impfung*	Insgesamt	Erstimpfung	Zweitimpfung	Auffrischungs-impfung*
14.456	1.867	1.263	11.326	720.453	181.077	249.307	290.069
35	31	0	4	5.045	2.052	170	2.823
0	0	0	0	2.376	40	14	2.322
0	0	0	0	89	88	1	0
12.668	1.287	1.176	10.205	517.932	105.346	167.292	245.294
0	0	0	0	112.552	33.884	63.641	15.027
0	0	0	0	1.460	524	617	319
0	0	0	0	494	397	12	85
1.753	549	87	1.117	80.505	38.746	17.560	24.199

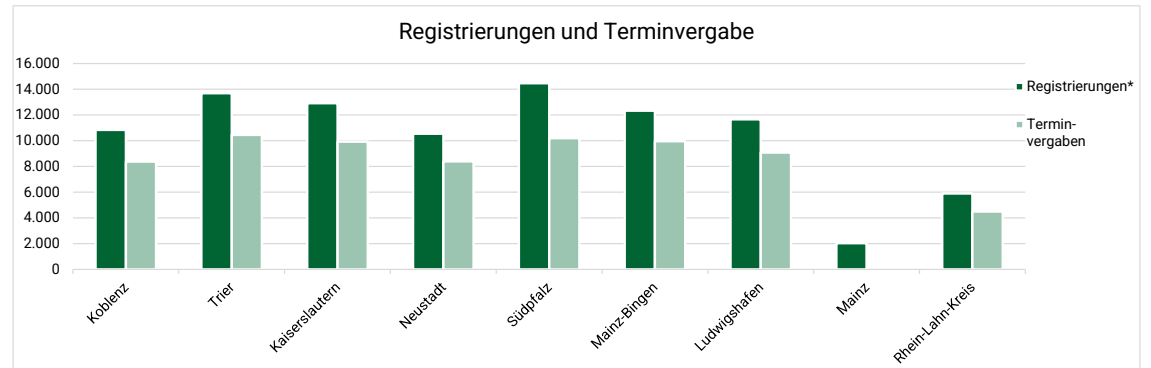
Registrierung Impfzentren

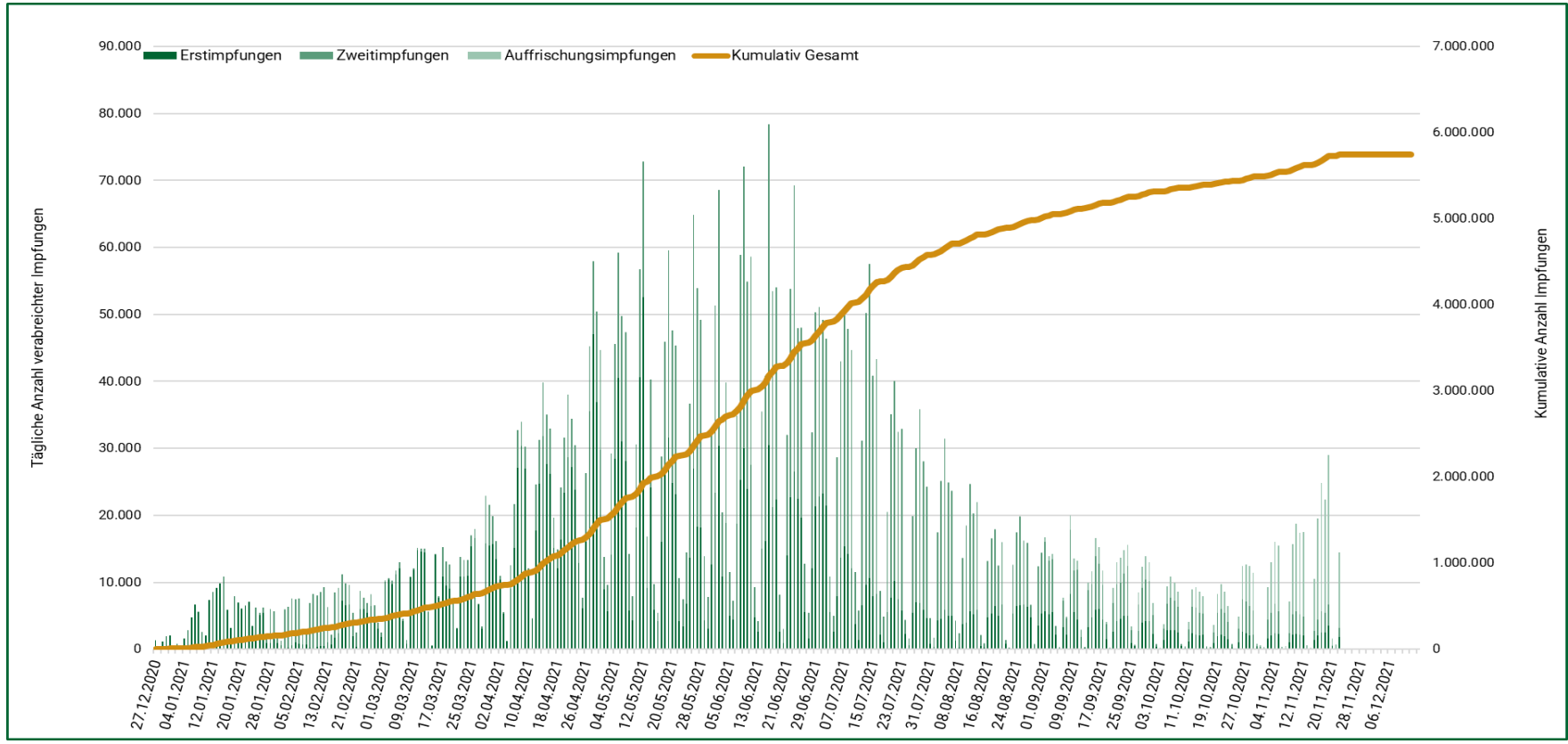
Impfzentren	Registrierungen*	Termin- vergaben	Neu- registrierungen Vortag	No Shows Gesamtzahl
Koblenz	10.841	8.376	3.165	0
Trier	13.685	10.459	3.943	0
Kaiserslautern	12.922	9.924	3.768	0
Neustadt	10.535	8.390	2.709	0
Südpfalz	14.467	10.193	2.861	0
Mainz-Bingen	12.340	9.955	3.305	0
Ludwigshafen	11.657	9.075	3.243	0
Mainz	2.036	0	1.225	0
Rhein-Lahn-Kreis	5.900	4.500	1.720	0
Insgesamt	94.383	70.872	25.939	0

*Registrierungen= Warteliste+ vergebene Termine

Stand
Uhrzeit

23.11.2021
11:07





Anzahl durchgeführter Impfungen im Impfzentrum Speyer

Gesamt	Erstimpfung	Zweitimpfung
33.900	17.482	15.874
davon wohnhaft außerhalb RLP		
700	370	319
davon ohne GKZ Angabe*		
73	36	36

*z.B. Personen mit Wohnort außerhalb Deutschland

Impflinge unter 18 Jahren

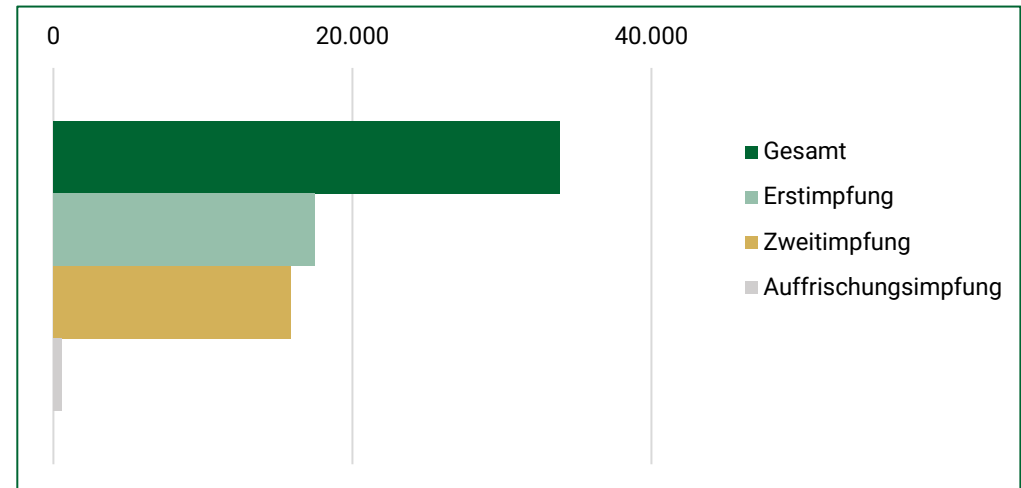
u18 Gesamt	u18 Erstimpfung	u18 Zweitimpfung
1.013	543	470

Auffrischungsimpfung

Gesamt
544

Terminierung

Warteliste	Termine vergeben	Registrierungen
0	0	0
Stand Terminierung:	23.11.2021 09:07	

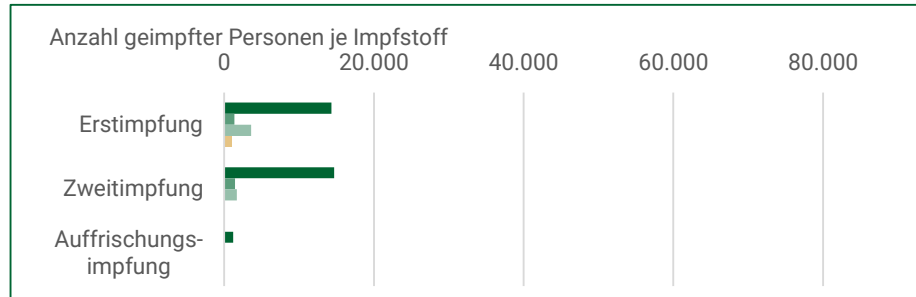


Landkreis / kreisfreie Stadt Speyer (Stadt)

Anzahl geimpfter Personen mit Wohnort* Speyer (Stadt)

	Erstimpfung	Zweitimpfung	Auffrischungs- impfung
Insgesamt	20.282	17.832	1.231
BioNTech	14.315	14.693	1.222
Moderna	1.385	1.438	9
AstraZeneca	3.596	1.701	0
Johnson & Johnson	986	-	0

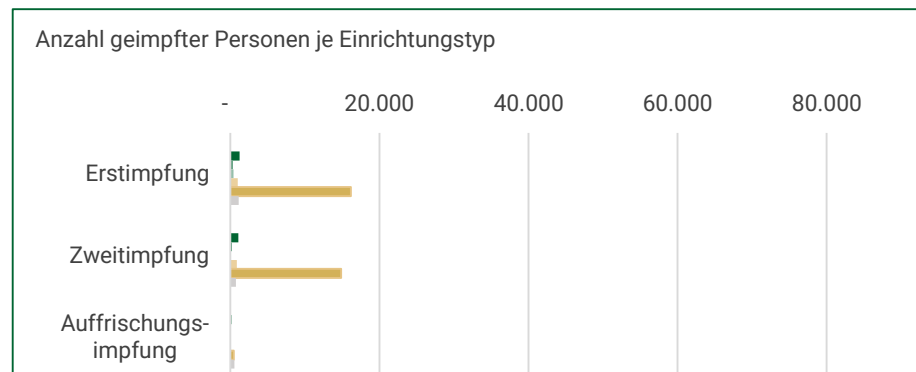
*ohne Impfungen der Hausärzte, die an die KV übermittelt werden



Anzahl geimpfter Personen je Einrichtungstyp mit Wohnort* Speyer (Stadt)

Einrichtungsart	Erstimpfung	Zweitimpfung	Auffrischungs- impfung
Pflegeheime	1.258	1.069	161
EGH	364	233	0
Wohnungslosenhilfen	409	13	0
Krankenhäuser	980	890	34
Impfzentrum	16.157	14.885	478
Andere Einrichtungen	1.114	742	558

*ohne Impfungen der Hausärzte, die an die KV übermittelt werden



Anzahl geimpfter Personen durch Hausärzte mit Import Speyer (Stadt)

	Erstimpfung	Vollständige Impfung	Auffrischungs- impfung
KV RLP	17.029	22.400	5.253

Achtung: Die KV übermittelt die Anzahl der durchgeführten Impfungen der Hausärzte aktuell in aggregierter Form. Dadurch sind keine Aussagen über den Wohnort des Impflings möglich. Die Aufschlüsselung der Impfungen erfolgt nach dem Ort der Impfung je Landkreis.

Nicht alle Betriebsarztimpfungen werden derzeit mit verzeichnet.

Hinweis: Die Zählung der Impfungen ist wie folgt:

Erstimpfungen: Erste Impfung mit einem Impfstoff (Biontech, Moderna, AstraZeneca, Johnson&Johnson).

Zweitimpfungen: Zweitimpfung nach erfolgter Erstimpfung (Biontech, Moderna, AstraZeneca).

Vollständig geimpft: Impfung hat die Impffolge vollständig durchlaufen (Zwei Impfungen bei Biontech, Moderna, AstraZeneca, Erstimpfung bei Johnson&Johnson).



Impfquote je Landkreis* Speyer (Stadt)

Anteil der Bevölkerung über 12 Jahren** mit Erstimpfung	Anteil der Bevölkerung über 12 Jahren** mit vollständiger Impfung	**Quelle: STALA	
		** Bevölkerungszahl Landkreis:	** Bevölkerungszahl Rheinland-Pfalz:
82,29%	92,00%	davon < 12 Jahre:	5.401
		davon > 12 Jahre:	45.340
		davon > 12 Jahre:	4.098.391
		davon < 12 Jahre:	449.865
		davon > 12 Jahre:	3.648.526

Impfquote in Rheinland-Pfalz*

Anteil der Bevölkerung über 12 Jahren** mit Erstimpfung	Anteil der Bevölkerung über 12 Jahren** mit vollständiger Impfung
75,33%	76,20%

Die Impfquote beschreibt den Anteil der Geimpften an der Bevölkerung, die über 12 Jahre alt ist, je Landkreis.

*inklusive der Hausarztimpfungen mit der Annahme Impfort=Wohnort des Impflinges

Anzahl geimpfter Personen je Altersgruppe mit Wohnort* Speyer (Stadt)

Alter	Erstimpfung*	Zweitimpfung*	vollständig geimpft	Erstimpfung Quote**	Zweitimpfung Quote**	vollständige Impfung Quote**	Auffrischungs-impfung
12 - 15 Jahre	251	210	217	14,16%	11,84%	12,24%	1
16 - 17 Jahre	186	152	159	19,68%	16,08%	16,83%	1
18 - 24 Jahre	1.428	1.094	1.346	38,81%	29,74%	36,59%	29
25 - 29 Jahre	1.171	928	1.122	39,98%	31,68%	38,31%	41
30 - 34 Jahre	1.348	1.066	1.271	41,95%	33,18%	39,56%	45
35 - 39 Jahre	1.192	971	1.119	40,00%	32,58%	37,55%	49
40 - 44 Jahre	1.196	1.016	1.146	40,04%	34,01%	38,37%	59
45 - 49 Jahre	1.252	1.088	1.197	40,26%	34,98%	38,49%	43
50 - 54 Jahre	1.707	1.511	1.647	42,02%	37,20%	40,55%	79
55 - 59 Jahre	1.813	1.620	1.733	42,97%	38,40%	41,08%	88
60 - 64 Jahre	1.578	1.390	1.469	41,66%	36,69%	38,78%	91
65 - 69 Jahre	1.153	1.050	1.084	36,35%	33,10%	34,17%	48
70 - 74 Jahre	1.676	1.587	1.606	65,57%	62,09%	62,83%	72
75 - 79 Jahre	1.324	1.255	1.278	62,84%	59,56%	60,65%	42
80 - 84 Jahre	1.760	1.706	1.719	82,82%	80,28%	80,89%	341
85 - 89 Jahre	819	784	789	78,15%	74,81%	75,29%	134
über 90 Jahre	428	404	410	66,15%	62,44%	63,37%	68

*ohne Impfungen der Hausärzte, die an die KV übermittelt werden

Nicht alle Betriebsarztimpfungen werden derzeit mit verzeichnet.

**Hinweis: Bitte beachten Sie, dass in der Berechnung der Quoten die Meldungen der KV nicht mit einbezogen werden, da bei der Übermittlung keine Aufschlüsselung nach 5-Jahres Altersgruppe erfolgt.

Hinweis: Die Zählung der Impfungen ist wie folgt:

Erstimpfungen: Erste Impfung mit einem Impfstoff (Biontech, Moderna, AstraZeneca, Johnson&Johnson).

Zweitimpfungen: Zweitimpfung nach erfolgter Erstimpfung (Biontech, Moderna, AstraZeneca).

Vollständig geimpft: Impfling hat die Impffolge vollständig durchlaufen (Zwei Impfungen bei Biontech, Moderna, AstraZeneca, Erstimpfung bei Johnson&Johnson).