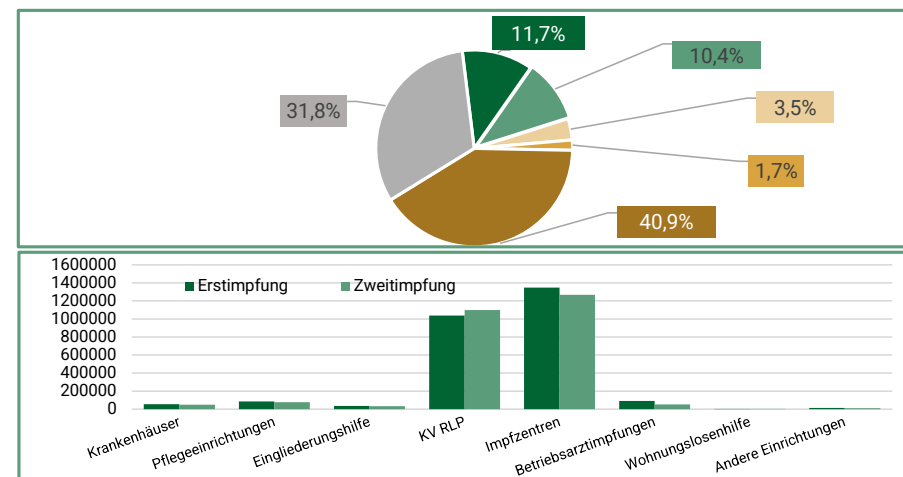


Reporting - Übersicht

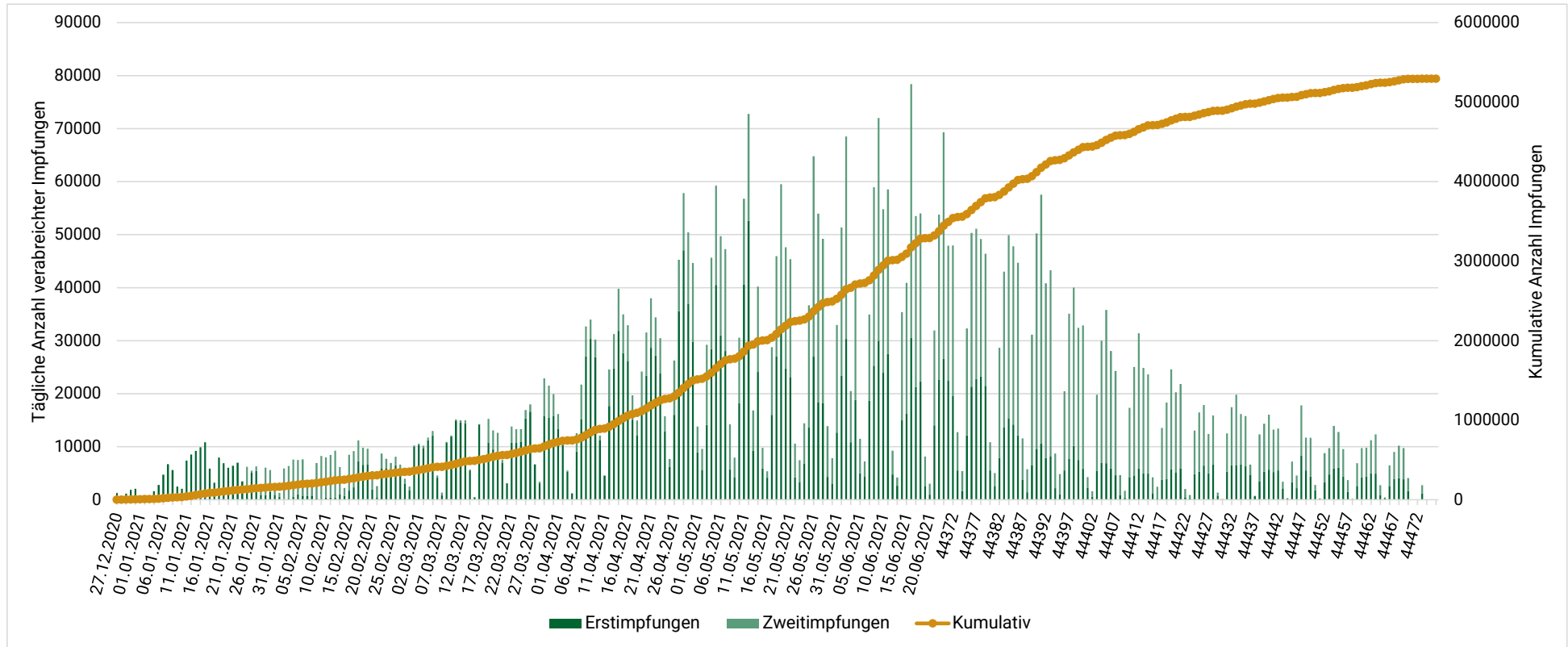
04.10.2021

	Insgesamt	Erstimpfung	Zweitimpfung	Auffrischungs- impfungen
Rheinland-Pfalz insgesamt	5.313.488	2.671.421	2.592.775	49.292
Indikation nach Beruf	617.664	321.310	296.354	0
Indikation nach Alter	550.198	281.035	269.163	0
Medizinische Indikation	186.469	98.859	87.610	0
Indikation nach "Bewohner Pflegeheim"	88.925	46.485	42.440	0
Meldung durch KV RLP	2.166.694	1.036.782	1.097.973	31.939
Sonstige	1.686.185	886.950	799.235	0
Krankenhäuser	107.279	56.374	50.905	0
Pflegeeinrichtungen	162.035	84.531	77.504	0
Mitarbeiter	73.202	37.903	35.299	0
Bewohner	80.347	41.922	38.425	0
Sonstige	8.486	4.706	3.780	0
Eingliederungshilfe	71.262	37.022	34.240	0
Mitarbeiter	24.694	13.039	11.655	0
Bewohner	22.280	11.600	10.680	0
Sonstige	24.288	12.383	11.905	0
KV RLP	2.166.694	1.036.782	1.097.973	31.939
Impfzentren	2.615.469	1.347.635	1.267.834	17.353
Indikation nach Beruf	438.605	224.696	213.909	
Indikation nach Alter	538.784	274.763	264.021	
Medizinische Indikation	146.218	76.218	70.000	
Indikation nach "Bewohner Pflegeheim"	7.512	3.831	3.681	
Außerhalb der STIKO-Empfehlung	1.484.350	768.127	716.223	
* durch Schnellaufnahme/ Nacherfassung folgt				
Betriebsarztimpfungen	143.911	92.149	51.762	0



	Insgesamt	Erstimpfung	Zweitimpfung	Auffrischungs- impfungen
Wohnungslosenhilfe	2.530	2.278	252	0
Mitarbeiter	266	239	27	0
Bewohner	1.971	1.776	195	0
Sonstige	293	263	30	0
Andere Einrichtungen	26.955	14.650	12.305	0
	3.189	1.733	1.456	0
	4.783	2.764	2.019	0
Kategorien siehe links	6.127	3.238	2.889	0
	989	597	392	0
	11.867	6.318	5.549	0

Stand insgesamt: Anzahl verabreichter Impfungen, täglich und kumulativ



Anzahl durchgeführter Impfungen im Impfzentrum Speyer

Gesamt	Erstimpfung	Zweitimpfung
33.900	17.482	15.874
davon wohnhaft außerhalb RLP		
700	370	319
davon ohne GKZ Angabe*		
81	43	37

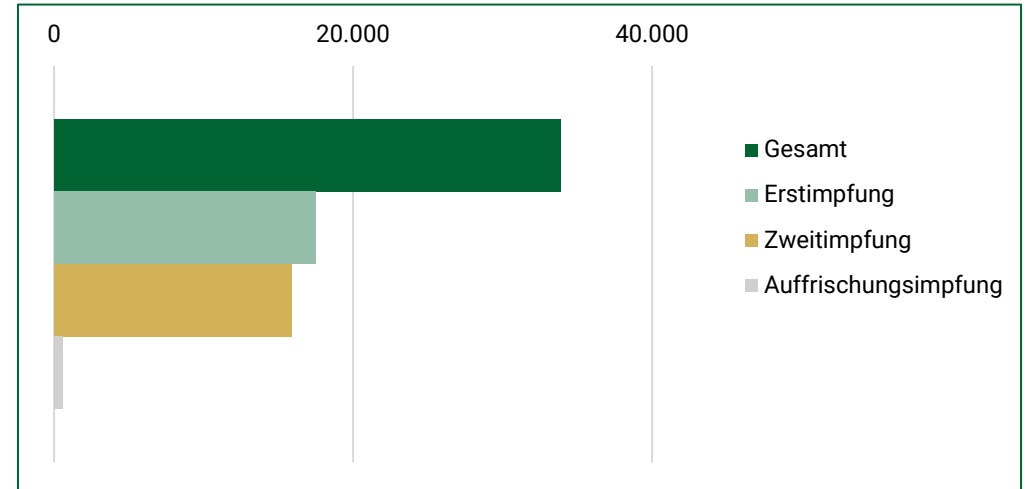
*z.B. Personen mit Wohnort außerhalb Deutschland

Impflinge unter 18 Jahren

u18 Gesamt	u18 Erstimpfung	u18 Zweitimpfung
1.013	543	470

Auffrischungsimpfung

Gesamt
544

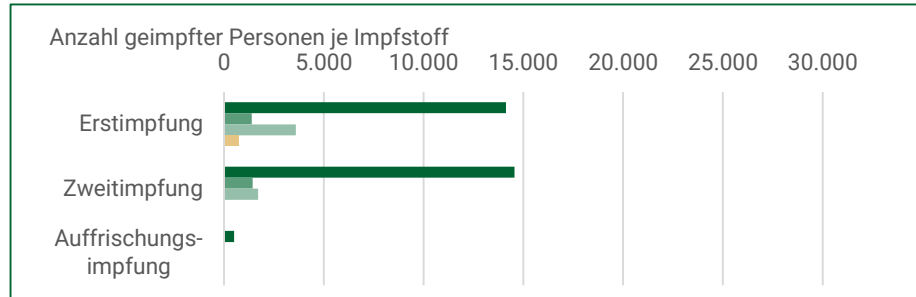


Landkreis / kreisfreie Stadt Speyer (Stadt)

Anzahl geimpfter Personen mit Wohnort* Speyer (Stadt)

	Erstimpfung	Zweitimpfung	Auffrischungs- impfung
Insgesamt	19.833	17.695	509
BioNTech	14.125	14.555	503
Moderna	1.385	1.438	6
AstraZeneca	3.597	1.702	0
Johnson & Johnson	726	-	0

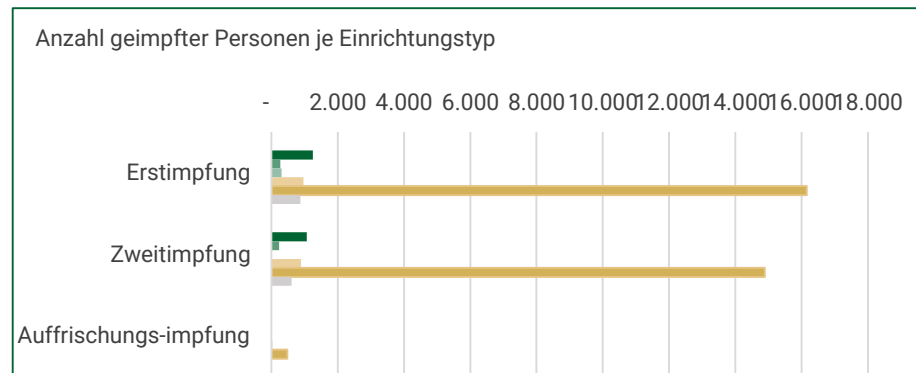
*ohne Impfungen der Hausärzte, die an die KV übermittelt werden



Anzahl geimpfter Personen je Einrichtungstyp mit Wohnort* Speyer (Stadt)

Einrichtungsart	Erstimpfung	Zweitimpfung	Auffrischungs- impfung
Pflegeheime	1.255	1.070	0
EGH	274	232	0
Wohnungslosenhilfen	308	13	0
Krankenhäuser	971	890	27
Impfzentrum	16.157	14.885	478
Andere Einrichtungen	874	605	4

*ohne Impfungen der Hausärzte, die an die KV übermittelt werden



Anzahl geimpfter Personen durch Hausärzte mit Import Speyer (Stadt)

	Erstimpfung	Vollständige Impfung	Auffrischungs- impfung
KV RLP	16.156	21.280	336

Achtung: Die KV übermittelt die Anzahl der durchgeführten Impfungen der Hausärzte aktuell in aggregierter Form. Dadurch sind keine Aussagen über den Wohnort des Impflings möglich. Die Aufschlüsselung der Impfungen erfolgt nach dem Ort der Impfung je Landkreis.

Nicht alle Betriebsarztimpfungen werden derzeit mit verzeichnet.

Hinweis: Die Zählung der Impfungen ist wie folgt:

Erstimpfungen: Erste Impfung mit einem Impfstoff (Biontech, Moderna, AstraZeneca, Johnson&Johnson).

Zweitimpfungen: Zweitimpfung nach erfolgter Erstimpfung (Biontech, Moderna, AstraZeneca).

Vollständig geimpft: Impfung hat die Impffolge vollständig durchlaufen (Zwei Impfungen bei Biontech, Moderna, AstraZeneca, Erstimpfung bei Johnson&Johnson).



Impfquote je Landkreis* Speyer (Stadt)

Anteil der Bevölkerung über 12 Jahren** mit Erstimpfung	Anteil der Bevölkerung über 12 Jahren** mit vollständiger Impfung	**Quelle: STALA	
		** Bevölkerungszahl Landkreis:	** Bevölkerungszahl Rheinland-Pfalz:
79,38%	88,60%	davon < 12 Jahre:	5.401
		davon > 12 Jahre:	45.340
		davon > 12 Jahre:	4.098.391
		davon < 12 Jahre:	449.865
		davon > 12 Jahre:	3.648.526

Impfquote in Rheinland-Pfalz*

Anteil der Bevölkerung über 12 Jahren** mit Erstimpfung	Anteil der Bevölkerung über 12 Jahren** mit vollständiger Impfung
73,22%	72,90%

Die Impfquote beschreibt den Anteil der Geimpften an der Bevölkerung, die über 12 Jahre alt ist, je Landkreis.

*inklusive der Hausarztimpfungen mit der Annahme Impfort=Wohnort des Impflinges

Anzahl geimpfter Personen je Altersgruppe mit Wohnort* Speyer (Stadt)

Alter	Erstimpfung*	Zweitimpfung*	vollständig geimpft	Erstimpfung Quote**	Zweitimpfung Quote**	vollständige Impfung Quote**	Auffrischungs-impfung
12 - 15 Jahre	230	195	201	12,97%	11,00%	11,34%	0
16 - 17 Jahre	176	144	151	18,62%	15,24%	15,98%	0
18 - 24 Jahre	1.332	1.072	1.247	36,21%	29,14%	33,90%	4
25 - 29 Jahre	1.097	910	1.045	37,45%	31,07%	35,68%	8
30 - 34 Jahre	1.275	1.047	1.201	39,68%	32,59%	37,38%	6
35 - 39 Jahre	1.144	959	1.080	38,36%	32,18%	36,21%	10
40 - 44 Jahre	1.167	1.009	1.113	39,04%	33,78%	37,23%	16
45 - 49 Jahre	1.226	1.077	1.175	39,39%	34,63%	37,75%	4
50 - 54 Jahre	1.687	1.500	1.623	41,53%	36,93%	39,96%	22
55 - 59 Jahre	1.794	1.614	1.722	42,47%	38,26%	40,77%	13
60 - 64 Jahre	1.564	1.387	1.462	41,26%	36,62%	38,57%	15
65 - 69 Jahre	1.148	1.047	1.078	36,19%	33,01%	33,98%	6
70 - 74 Jahre	1.674	1.586	1.604	65,49%	62,05%	62,75%	1
75 - 79 Jahre	1.324	1.255	1.278	62,84%	59,56%	60,65%	2
80 - 84 Jahre	1.757	1.706	1.718	82,68%	80,28%	80,85%	264
85 - 89 Jahre	816	783	788	77,86%	74,71%	75,19%	97
über 90 Jahre	428	404	410	66,15%	62,44%	63,37%	41

*ohne Impfungen der Hausärzte, die an die KV übermittelt werden

Nicht alle Betriebsarztimpfungen werden derzeit mit verzeichnet.

**Hinweis: Bitte beachten Sie, dass in der Berechnung der Quoten die Meldungen der KV nicht mit einbezogen werden, da bei der Übermittlung keine Aufschlüsselung nach 5-Jahres Altersgruppe erfolgt.

Hinweis: Die Zählung der Impfungen ist wie folgt:

Erstimpfungen: Erste Impfung mit einem Impfstoff (Biontech, Moderna, AstraZeneca, Johnson&Johnson).

Zweitimpfungen: Zweitimpfung nach erfolgter Erstimpfung (Biontech, Moderna, AstraZeneca).

Vollständig geimpft: Impfling hat die Impffolge vollständig durchlaufen (Zwei Impfungen bei Biontech, Moderna, AstraZeneca, Erstimpfung bei Johnson&Johnson).