

Reporting - Schnellübersicht Impfzahlen

20.09.2021

Impfungen gesamt		Erstimpfung	Zweitimpfung	Auffrischungs- impfungen
Rheinland-Pfalz insgesamt		2.628.658	2.539.500	21.112
Indikation nach Beruf	617.563	321.279	296.284	0
Indikation nach Alter	550.159	281.011	269.148	0
Medizinische Indikation	186.966	99.129	87.837	0
Indikation nach "Bewohner Pflegeheim"	88.919	46.485	42.434	0
Meldung durch KV RLP	2.098.725	1.016.278	1.069.484	12.963
Sonstige	1.638.789	864.476	774.313	0
Impfungen in Wohnungslosenhilfen		2.469	2.218	251
Mitarbeiter	266	239	27	0
Bewohner	1.911	1.717	194	0
Sonstige	292	262	30	0
Andere Einrichtungen		27.458	15.764	11.694
Indikation nach Beruf	3.322	1.865	1.457	0
Indikation nach Alter	4.783	2.764	2.019	0
Medizinische Indikation	6.330	3.344	2.986	0
Indikation nach "Bewohner Pflegeheim"	989	597	392	0
Außerhalb der STIKO-Empfehlung	12.034	7.194	4.840	0
Betriebsarztimpfungen		128.131	80.353	47.778

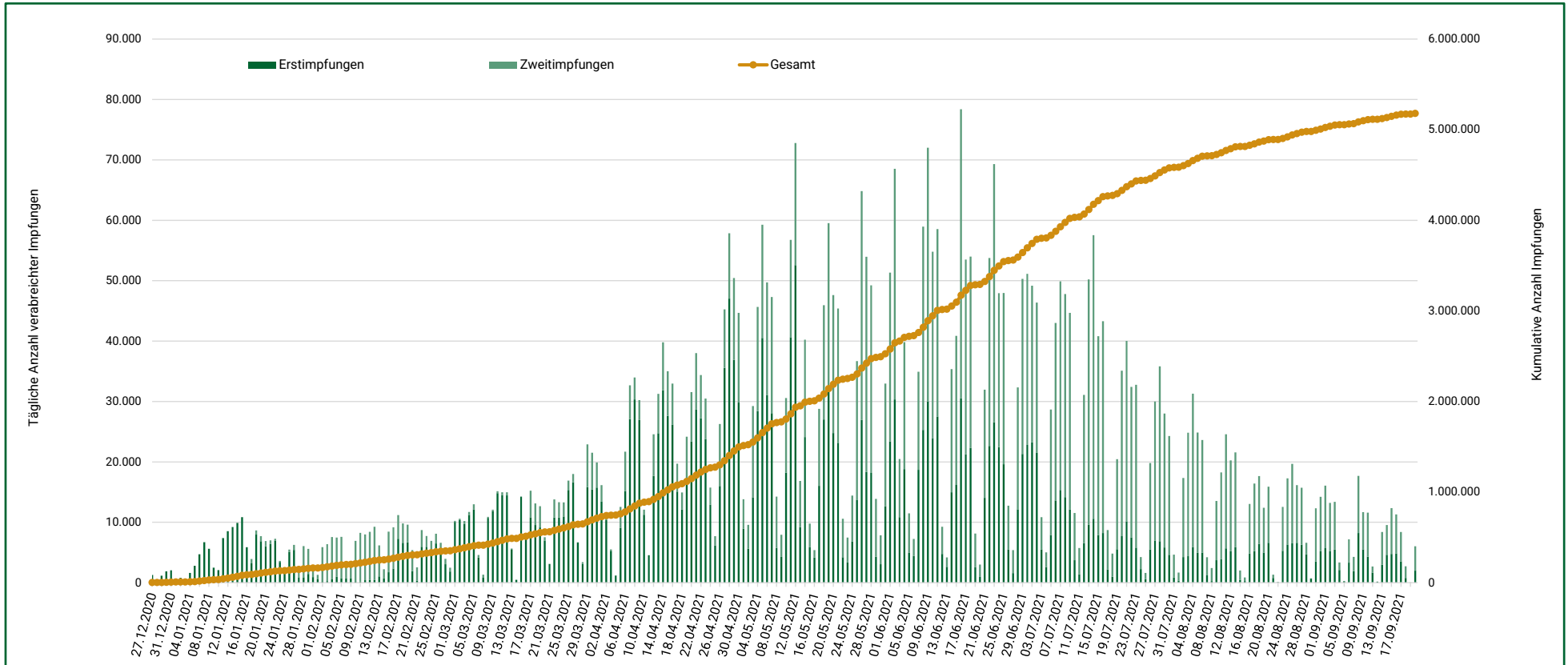
Impfungen gesamt		Erstimpfung	Zweitimpfung	Auffrischungs- impfungen
Impfungen in Krankenhäusern		107.227	56.336	50.891
Impfungen in Pflegeeinrichtungen		162.030	84.532	77.498
Mitarbeiter	73.201	37.903	35.298	0
Bewohner	80.343	41.923	38.420	0
Sonstige	8.486	4.706	3.780	0
Impfungen in Eingliederungshilfen		71.264	37.026	34.238
Mitarbeiter	24.693	13.040	11.653	0
Bewohner	22.282	11.602	10.680	0
Sonstige	24.289	12.384	11.905	0
KV RLP		2.098.725	1.016.278	1.069.484
Impfungen in Impfzentren		2.583.817	1.336.151	1.247.666
Indikation nach Beruf	438.509	224.663	213.846	
Indikation nach Alter	538.746	274.740	264.006	
Medizinische Indikation	146.451	76.346	70.105	
Indikation nach "Bewohner Pflegeheim"	7.510	3.830	3.680	
Außerhalb der STIKO-Empfehlung	1.452.601	756.572	696.029	

Reporting - Schnellübersicht Terminierung nach Priorität

	Anzahl Personen auf der Warteliste	Anzahl bisher vergebener Termine	Gesamt (Warteliste + vergebene Termine)	Anzahl Personen mit Termin, Impfung ausstehend
Priorität 1	0	448.770	448.770	0
Priorität 2	9	821.477	821.486	18
Priorität 3	0	455.173	455.173	0
ohne Priorität (ab dem 07.06.)	965	183.074	184.039	1.012

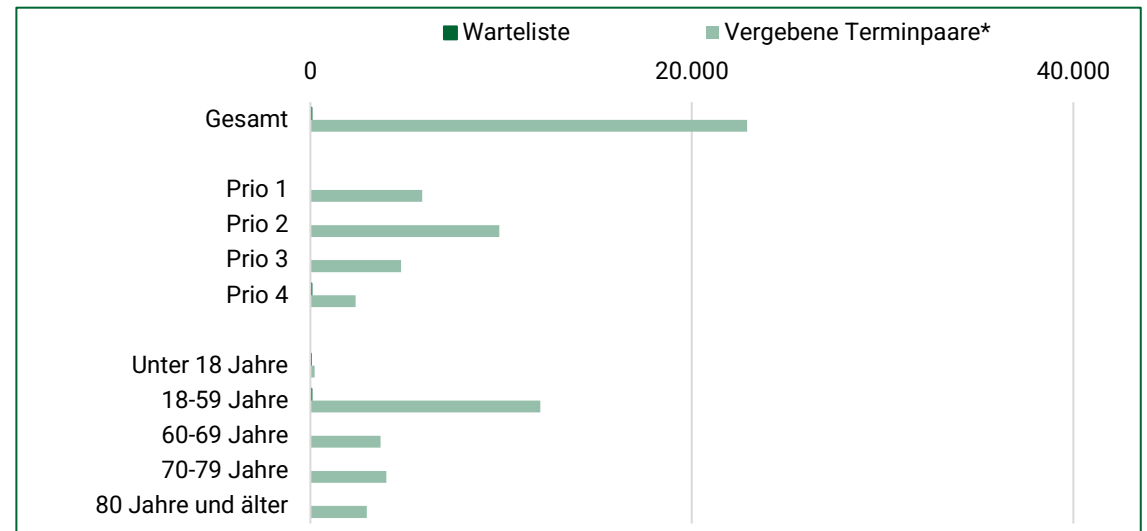
Reporting - Impfungen im zeitlichen Verlauf

20.09.2021



Terminierung Impfzentrum gesamt, nach Priorität und Altersgruppen Speyer

	Warteliste	Vergebene Terminpaare*
Gesamt	60	22.888
Prio 1	0	5.864
Prio 2	0	9.906
Prio 3	0	4.748
Prio 4	60	2.370
Unter 18 Jahre	5	222
18-59 Jahre	55	12.060
60-69 Jahre	0	3.677
70-79 Jahre	0	3.976
80 Jahre und älter	0	2.953



*einschließlich bereits durchgeführter Impfungen; Terminpaare können mehrfach vergeben worden sein

Anzahl durchgeführter Impfungen im Impfzentrum Speyer

	Gesamt	Erstimpfung	Zweitimpfung
	32.136	16.841	15.295
davon wohnhaft außerhalb RLP	642	336	306
davon ohne GKZ Angabe*	79	43	36

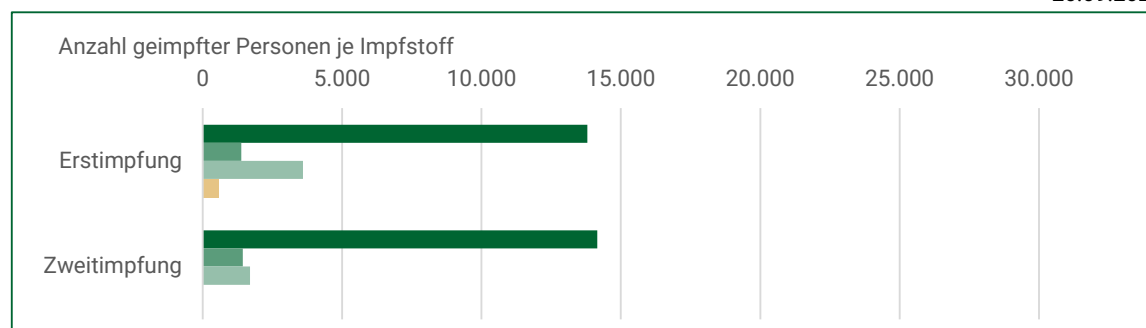
*z.B. Personen mit Wohnort außerhalb Deutschland

Landkreis / kreisfreie Stadt Speyer (Stadt)

Anzahl geimpfter Personen mit Wohnort* Speyer (Stadt)

	Erstimpfung	Zweitimpfung
Insgesamt	19.357	17.280
BioNTech	13.801	14.150
Moderna	1.386	1.438
AstraZeneca	3.597	1.692
Johnson & Johnson	573	-

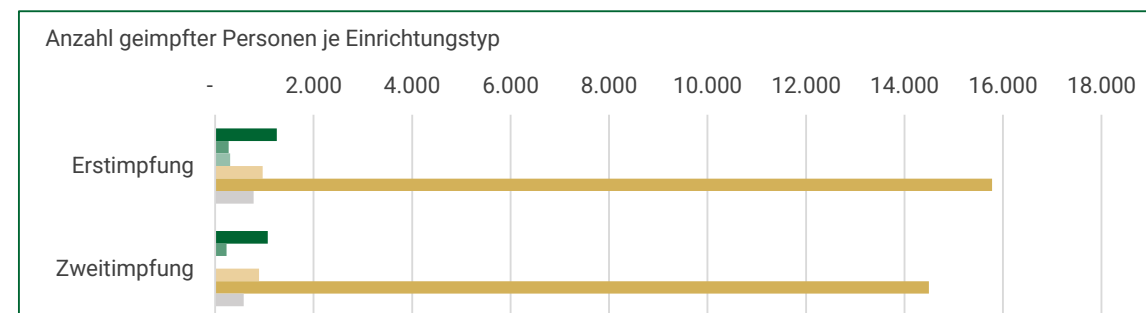
*ohne Impfungen der Hausärzte, die an die KV übermittelt werden



Anzahl geimpfter Personen je Einrichtungstyp mit Wohnort* Speyer (Stadt)

Einrichtungsart	Erstimpfung	Zweitimpfung
Pflegeheime	1.255	1.070
EGH	274	232
Wohnungslosenhilfen	308	13
Krankenhäuser	964	890
Impfzentrum	15.776	14.496
Andere Einrichtungen	780	579

*ohne Impfungen der Hausärzte, die an die KV übermittelt werden



Anzahl geimpfter Personen durch Hausärzte mit Impfort Speyer (Stadt)

	Erstimpfung	Vollständige Impfung	Auffrischungs- impfung
KV RLP	15.986	20.909	178

Achtung: Die KV übermittelt die Anzahl der durchgeführten Impfungen der Hausärzte aktuell in aggregierter Form. Dadurch sind keine Aussagen über den Wohnort des Impflings möglich. Die Aufschlüsselung der Impfungen erfolgt nach dem Ort der Impfung je Landkreis.

Nicht alle Betriebsarztimpfungen werden derzeit mit verzeichnet.

Hinweis: Die Zählung der Impfungen ist wie folgt:

Erstimpfungen: Erste Impfung mit einem Impfstoff (BioNTech, Moderna, AstraZeneca, Johnson&Johnson).

Zweitimpfungen: Zweitimpfung nach erfolgter Erstimpfung (BioNTech, Moderna, AstraZeneca).

Vollständig geimpft: Impfung hat die Impffolge vollständig durchlaufen (Zwei Impfungen bei BioNTech, Moderna, AstraZeneca, Erstimpfung bei Johnson&Johnson).



Impfquote je Landkreis*

Speyer (Stadt)

Anteil der Bevölkerung über 12 Jahren** mit Erstimpfung

77,95%

Anteil der Bevölkerung über 12 Jahren** mit vollständiger Impfung

85,49%

****Quelle: STALA**

** Bevölkerungszahl Landkreis:	50.741
davon < 12 Jahre:	5.401
davon > 12 Jahre:	45.340
** Bevölkerungszahl Rheinland-Pfalz:	4.098.391
davon < 12 Jahre:	449.865
davon > 12 Jahre:	3.648.526

Impfquote in Rheinland-Pfalz*

Anteil der Bevölkerung über 12 Jahren** mit Erstimpfung

71,19%

Anteil der Bevölkerung über 12 Jahren** mit vollständiger Impfung

69,89%

Die Impfquote beschreibt den Anteil der Geimpften an der Bevölkerung, die über 12 Jahre alt ist, je Landkreis.

*inklusive der Hausarztimpfungen mit der Annahme Impfort=Wohnort des Impflinges

Anzahl geimpfter Personen je Altersgruppe mit Wohnort*

Speyer (Stadt)

Alter	Erstimpfung*	Zweitimpfung*	vollständig geimpft	Erstimpfung Quote**	Zweitimpfung Quote**	vollständige Impfung Quote**
12 - 15 Jahre	196	144	148	11,05%	8,12%	8,35%
16 - 17 Jahre	149	117	123	15,77%	12,38%	13,02%
18 - 24 Jahre	1.260	1.024	1.164	34,25%	27,83%	31,64%
25 - 29 Jahre	1.041	872	980	35,54%	29,77%	33,46%
30 - 34 Jahre	1.222	1.017	1.149	38,03%	31,65%	35,76%
35 - 39 Jahre	1.107	918	1.017	37,15%	30,81%	34,13%
40 - 44 Jahre	1.133	976	1.060	37,93%	32,67%	35,49%
45 - 49 Jahre	1.194	1.056	1.140	38,39%	33,95%	36,66%
50 - 54 Jahre	1.642	1.469	1.570	40,42%	36,16%	38,65%
55 - 59 Jahre	1.760	1.592	1.686	41,72%	37,73%	39,96%
60 - 64 Jahre	1.530	1.351	1.408	40,39%	35,67%	37,17%
65 - 69 Jahre	1.142	1.030	1.057	36,00%	32,47%	33,32%
70 - 74 Jahre	1.667	1.576	1.589	65,22%	61,66%	62,17%
75 - 79 Jahre	1.320	1.249	1.268	62,65%	59,28%	60,18%
80 - 84 Jahre	1.752	1.704	1.714	82,45%	80,19%	80,66%
85 - 89 Jahre	815	781	786	77,77%	74,52%	75,00%
über 90 Jahre	427	404	409	66,00%	62,44%	63,21%

**Hinweis: Bitte beachten Sie, dass in der Berechnung der Quoten die Meldungen der KV nicht mit einbezogen werden, da bei der Übermittlung keine Aufschlüsselung nach 5-Jahres Altersgruppe erfolgt.

*ohne Impfungen der Hausärzte, die an die KV übermittelt werden

Nicht alle Betriebsarztimpfungen werden derzeit mit verzeichnet.

Hinweis: Die Zählung der Impfungen ist wie folgt:

Erstimpfungen: Erste Impfung mit einem Impfstoff (Biontech, Moderna, AstraZeneca, Johnson&Johnson).

Zweitimpfungen: Zweitimpfung nach erfolgter Erstimpfung (Biontech, Moderna, AstraZeneca).

Vollständig geimpft: Impfung hat die Impffolge vollständig durchlaufen (Zwei Impfungen bei Biontech, Moderna, AstraZeneca, Erstimpfung bei Johnson&Johnson).