

Museen | Galerien | Kultureinrichtungen | Kirchen

Freitag | 16. Juni 2023 | 19 – 1 Uhr

# KULT(O)URNACHT

# SPEYER



KULTUR  
TOLERANZ  
LEBENS Lust



[www.kultournacht-speyer.de](http://www.kultournacht-speyer.de)

- 1 Alter Stadtsaal
- 2 Archäologisches Schaufenster
- 3 Die Bücherei St. Joseph
- 4 Dreifaltigkeitskirche
- 5 Dom zu Speyer – Domkapitel  
Dom zu Speyer – Dommusik
- 6 Feuerbachhaus
- 7 Galerie Kulturraum
- 8 Gedächtniskirche
- 9 Halle 101
- 10 Historisches Museum der Pfalz  
Speyer
- 11 Judenhof und  
Jüdisches Museum SchPIRA
- 12 Künstlerhaus Sämergasse
- 13 Kulturhaus Pablo e. V.
- 14 Kulturhof Flachsgasse –  
Kunstverein  
Kulturhof Flachsgasse –  
Städtische Galerie
- 15 Mack's Kunstdepot
- 16 Museum im Brückenhaus
- 17 Museum Purrmann-Haus
- 18 Museum Wilhelmsbau
- 19 Sparkasse Vorderpfalz
- 20 Turm zum Handwerker
- 21 Vereinigte VR Bank Kur- und  
Rheinpfalz
- 22 Weltladen Speyer

## Veranstaltungsplan

## Stadtplan



**SPEYER.**  
**VIEL ZU**  
**ERLEBEN!**

[www.speyer.de](http://www.speyer.de)

# EIN NÄCHTLICHER KULTURTRAUM FÜR AUFGEWECKTE!

Wenn die rund 25 Kultureinrichtungen der Dom- und Kaiserstadt Speyer zu später Stunde – von 19:00 bis 1:00 Uhr – ihre Türen weit öffnen, dann zieht es Besucher\*innen aus der ganzen Region in die Museen, Galerien, Kirchen und Kulturstätten, die sonst nur bei Tag genossen werden dürfen. Mit Stolz und Freude präsentieren wir den Nachteulen das Programm für die diesjährige Speyerer Kult(o)urnacht am Freitag, 16. Juni 2023.

## → Informationen und Vorverkauf

ab 1.6.2023

Tourist-Information Speyer  
Maximilianstraße 13  
Telefon: 06232 14-2392

## → Abendkasse (18:00 bis 22:00 Uhr)

- Verkaufsstand am Museums-kreisel, Domplatz 4
- Tourist-Information Speyer, Maximilianstraße 13
- sowie alle teilnehmenden Kultureinrichtungen

## → Eintritt: 10 €

Ermäßigt (Schüler\*innen, Studierende, Schwerbehinderte sowie Inhaber\*innen der SpeyerCard und der Ehrenamtskarte): **5 €**  
Kinder unter 12 Jahren frei

## → Einlassbändchen

Die Kontrollbändchen verlieren mit dem Entfernen vom Handgelenk ihre Gültigkeit. Es wird kein Ersatz gestellt.

Bei Überfüllung der beteiligten Einrichtungen erhalten Sie erst Zutritt, wenn wieder Raum für zusätzliche Gäste vorhanden ist.

## → Busshuttle (19:00 bis 23:00 Uhr)

Der Kulturbus verbindet die nicht fußläufig erreichbaren Stationen der Speyerer Kult(o)urnacht mit der Innenstadt. Das Einlassbändchen gilt auch zur kostenlosen Nutzung dieses Service-Angebotes. Ist der Bus besetzt, besteht kein Anspruch auf Beförderung.



© Klaus Venus

## Impressum:

Veranstalter:  
Kulturbüro der Stadt Speyer  
Grafik:  
typoPlus GdbR, Schwetzingen  
Stand: 11.05.2023



Kleine Pfaffengasse 8  
Telefon: 06232 2890750  
E-Mail: info@theater-speyer.de  
Internet: www.alter-stadtsaal.de

## Öffnungszeiten Büro

Dienstag – Freitag von  
09:00 – 12:00 Uhr



© Klaus Landry



8 Kulturvereine bilden hier gemeinsam ein starkes Netzwerk, wir sind uns gegenseitig Multiplikatoren, wir kämpfen um den Erhalt unserer Kulturarbeit. Nach 32 Jahren haben wir ein generationsübergreifendes wunderbares Miteinander. Hier brennt man für das Theater, die Kunst und unser Freizeitangebot. Der Wunsch und die Sehnsucht nach Begegnung, Musik, Poesie, Film, Tanz, Theater und Applaus eint uns. Inklusion und Integration werden im Stadtsaal großgeschrieben. Der Alte Stadtsaal ist das soziokulturelle Zentrum im Herzen von Speyer. Das Kinder- und Jugendtheater ist im Alten Stadtsaal zuhause.



© Reinhard Trost

**19:00 Uhr** CHATS-Junges Publikum: NachwuchskünstlerInnen aus den Reihen des Kinder- und Jugendtheaters.

**19:30 | 21:00 Uhr** DICKE LUFT: Szenen aus „Eine Mordsbeerdigung“

**20:00 | 22:30 Uhr** PRISMA: Nach den „Brandstiftern“ folgt eine Performance im und um den Alten Stadtsaal herum.

**20:30 | 21:30 Uhr** BISSFEST: Die Frauentheatergruppe mit der lyrischen Performance „Spätere Würdigung nicht ausgeschlossen“ ... Lina Sommer

**22:00 Uhr** SPITZ UND STUMPF

**23:00 | 23:30 | 24.00 Uhr** FILMKLAPPE: Für Freunde der Kurzfilme.

**Kulinarisches:** KINDER- UND JUGENDTHEATER

Legendäre Cocktailbar, Kaffee, Tee, Waffeln, belegte Brötchen

**Theaterlounge:** DJ theatreX



Gilgenstraße 13  
Telefon: 06232 675740  
E-Mail: [landesarchaeologie-speyer@gdke.rlp.de](mailto:landesarchaeologie-speyer@gdke.rlp.de)  
Internet: <https://gdke.rlp.de/de/ueber-uns/landesarchaeologie/landesarchaeologie-speyer>

### Öffnungszeiten

Samstag und Sonntag  
11:00 – 17:00 Uhr

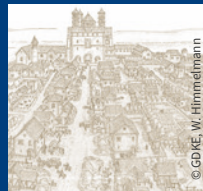


© GDKE, LA-Speyer, B. Hinnerich

Im Archäologischen Schaufenster zeigt die Generaldirektion Kulturelles Erbe, Direktion Landesarchäologie, Außenstelle Speyer seit 2006 Wechselausstellungen zur Vor- und Frühgeschichte der Pfalz. Die Besiedelung von Speyer und dem pfälzischen Umland kann durch archäologische Ausgrabungen bis in die Altsteinzeit zurückverfolgt werden. Die Räumlichkeiten des Archäologischen Schaufensters bieten die Möglichkeit, sich über die Arbeit der Landesarchäologie und über die vielfältigen Zeugnisse der wechselvollen Geschichte der Pfalz direkt und anschaulich zu informieren. Laufende Projekte werden vorgestellt und dem Publikum näher gebracht. Wechselnde Ausstellungen geben Einblicke in die Arbeit und die Ergebnisse der pfälzischen Landesarchäologie.

Speyer war bereits in römischer Zeit eine bedeutende Stadt und konnte sich diese Stellung bis in die Spätantike bewahren. Aber wie ging die Entwicklung danach weiter? War es wirklich ein „Kuhdorf“, aus dem die Salier nach 1024 eine prachtvolle und mächtige Stadt formten? Die Ausstellung zeigt ausgewählte Funde aus der Zeit um 800 und um 1200. Mit Hilfe von digitalen 3D-Modellen und Rekonstruktionszeichnungen beleuchtet die Ausstellung schlaglichtartig die Stadtentwicklung bis ans Ende der salischen Herrschaft.

Kommen Sie mit Archäologen ins Gespräch und tauschen Sie sich aus.



© GDKE, W. Hinnerich





Gilgenstraße 17  
Telefon: 06232 6840631  
E-Mail: koeb.speyer-st.joseph@  
bistum-speyer.de  
Internet:  
www.bibkat.de/stjoseph-speyer/

## Öffnungszeiten

Mittwoch 16:00 – 18:00 Uhr  
Samstag 11:00 – 13:00 Uhr



© Christine Huber



Die Bücherei St. Joseph direkt neben der gleichnamigen Kirche bietet mit rund 3.200 Medien Lese-stoff für Bücherfans von groß bis klein. Finanziert von der Pfarrei Pax Christi und vom Bistum Speyer werden jedes Jahr viele aktuelle Romane, Bilderbücher, Kinderbü-cher und Spiele angeschafft und von den ehrenamtlichen Mitarbei-terinnen an zwei Öffnungstagen in der Woche ausgeliehen.

Zudem steht den Leser\*innen die sogenannte Onleihe des Bis-tums Speyer zur Verfügung. Für Freund\*innen von E-Books stehen aktuell z. B. mehr als 8.000 Titel aus dem Bereich der Belletristik und Unterhaltung zum Ausleihen bereit.

Anmeldungen für die Onleihe nimmt die Bücherei St. Joseph entgegen.

Darüber hinaus ist die Bücherei immer wieder ein Begegnungsort – auch für Lesungen.



© Matthias Zech

**20:00 | 21:00 | 22:00 Uhr**

Unter den Titel „Herzbummre“ stellt **Matthias Zech** seine dies-jährige Lesung, für die er auf aus-gewählte Texte aus seinen Bü-chern zurückgreift. Der gebürtige Neustädter hat bei vielen Mund-art-Wettbewerben in der Region zahlreiche Preise gewonnen. Mit bewegend lautmalender Lyrik und unterhaltsam hintergründiger Prosa in seiner „Pälzer Mudder-schbrooch“ bringt Matthias Zech die Menschen bei seinen Lesungen zum Lachen und Weinen, zum Nachdenken und Schmunzeln.

**Musikalische Begleitung:**  
**Alyssa Knoll**, Geige

**Kulinarisches:**  
Wein und Traubensaft aus der Pfalz und Käse-Snacks





Große Himmelsgasse 4  
Telefon: 06232 629958  
E-Mail: pfarramt.sp.dreifaltigkeits-  
kirche1@evkirchepfalz.de  
Internet:  
www.dreifaltigkeit-speyer.de

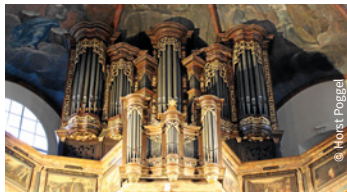
## Öffnungszeiten

Mittwoch 10:30 – 16:00  
Freitag 14:00 – 17:00  
Samstag 10:30 – 16:00  
Sonntag 14:00 – 17:00



© Horst Poggel

Die Dreifaltigkeitskirche wurde zwischen 1701 und 1717 als lutherische Stadtkirche nach den Plänen der Katharinenkirche in Frankfurt erbaut. Nach der Zerstörung Speyers war sie das erste öffentliche Gebäude, das damals wieder aufgebaut wurde. Die Inneneinrichtung ist ein schönes Beispiel barocker Holzarchitektur und stammt aus der Entstehungszeit. Auffallend sind die Holzschnitzereien an Altar und Kanzel von Christian Dathan und die von Johann Christian Gutbier mit Szenen aus dem Alten und Neuen Testament bemalten Emporen und das Holzgewölbe. Nach der nun abgeschlossenen aufwändigen Restaurierung lohnt sich ein Besuch auf alle Fälle. Die Kirche ist bekannt und berühmt für ihre ausgezeichnete Akustik.



© Horst Poggel

**19:30 Uhr „Love Love Love“** – Von Dowland bis zu den Beatles;  
**DreiCant**, Ltg. **Susanne May-Rohde**

**20:30 Uhr Posaunen- und Trompetenklänge;** Posaunenchor Speyer, Ltg. **Philipp Neidig**

**21:00 Uhr Bora Krymbi** und **Walter Ast**, lateinamerikanische u. a. Tänze für 2 Klaviere

**21:30 Uhr Thaleia** – ein Ensemble aus sieben jungen Frauen aus Speyer und Umgebung;  
**Ch. Nesemann, L. Guth, J. Schweizer, F. Münchbach, J. Liebscher, C. Zegermacher**, Ltg. **Lilith Seubert**

**22.30 Uhr 25 Jahre – SIMPLY THE BEST** – Mixed Generation Harthausen; Ltg. **Viola S. Hoffmann**

## Kulinarisches:

Getränke und Brote mit leckeren Aufstrichen vor der Kirche





Dom zu Speyer, Domplatz  
E-Mail: [dom@bistum-speyer.de](mailto:dom@bistum-speyer.de)  
Internet: [www.dom-zu-speyer.de](http://www.dom-zu-speyer.de)

### Öffnungszeiten

geöffnet bis 31.10.2023  
aktuelle Öffnungszeiten auf  
[www.dom-zu-speyer.de](http://www.dom-zu-speyer.de)



© Domkapitel Speyer / Klaus Venus

303 Stufen führen hinauf zur **Turmspitze** des Speyerer Doms. Der Weg Richtung Himmel beginnt in der Vorhalle und führt zunächst in den **Kaisersaal** mit einer Ausstellung der Monumentalfresken Johann Baptist Schraudolphs. Weiter geht es über ein modernes Treppenhaus bis zur Aussichtsplattform in 60 Metern Höhe. Dort erwartet die Besucher ein einmaliger Rundblick über die Stadt Speyer, die Vorderpfalz und in die badische Nachbarschaft. An klaren Tagen reicht die Sicht mehr als 50 Kilometer weit. Aber auch der Blick in die Nähe beeindruckt: Im Westen blickt man auf die Maximilianstraße, die den Dom und das mittelalterliche Stadttor Altpörtel miteinander verbindet, im Osten liegt die Vierungskuppel auf Augenhöhe. Zwischen April und Oktober sind täglich Begehungen möglich.

### Eintritt zum Kaisersaal

**Turmaufstieg** mit Blick auf das nächtliche Speyer

Da sich aus Sicherheitsgründen maximal 50 Personen gleichzeitig im Turm befinden dürfen, kann es zu Wartezeiten kommen.

In der Kult(o)urnacht sind Turm und Kaisersaal bis **24:00 Uhr** geöffnet.

Letzter Einlass ist um **23:00 Uhr**.



© Klaus Landry





Dom zu Speyer, Domplatz  
Verwaltung: Hasenpfehlstraße 33b  
Telefon: 06232 1009310  
E-Mail:  
dommusik@bistum-speyer.de  
Internet:  
www.dommusik-speyer.de  
**Öffnungszeiten**  
9:00 – 19:00 Uhr



Die Dommusik Speyer gehört zum Domkapitel Speyer und blickt auf eine mehr als 1000-jährige Tradition zurück. Die vornehmste Aufgabe der Dommusik ist die regelmäßige Gestaltung der Liturgie der Domkirche an jedem Sonntag und Feiertag. Darüber hinaus veranstaltet die Dommusik immer wieder Konzerte im Speyerer Dom und auf Konzertreisen. Die dazugehörige Domsingschule, die bereits im neunten Jahrhundert in Speyer existierte, ist eine zentrale Institution des Domes. Zurzeit singen rund 400 Kinder, Jugendliche und Erwachsene in den verschiedenen Chorgruppen der Dommusik. Seit Jahrhunderten wird im Dom zu Speyer auch gregorianisch gesungen und die Orgel gespielt. Orgelmusik und Gregorianik bilden daher den Schwerpunkt beim Programm der Dommusik bei der Kult(o)urnacht 2023.



**20:00 | 22:00 Uhr**

**Toccatissimo – Best of ...**

Berühmte Orgelwerke von Bach, Widor, Vierne, Boëllmann

**Markus Eichenlaub, Orgel**

**21:00 | 23:00 Uhr**

**Gregorianik und mehr ...!**

**Schola Cantorum Saliensis,  
Ltg.: Christoph Keggenhoff**



Allerheiligenstraße 9  
Telefon: 06232 70448  
E-Mail: [verein@feuerbachhaus.de](mailto:verein@feuerbachhaus.de)  
Internet: [www.feuerbachhaus.de](http://www.feuerbachhaus.de)

## Öffnungszeiten

Samstag 11:00 – 13:00 Uhr

**Anselm Feuerbach**, einer der populärsten deutschen Maler des späten 19. Jahrhunderts wurde 1829 in diesem Haus geboren. Im OG des denkmalgeschützten Hauses mit seinem einzigartigen Flair befinden sich über 30 originale Gemälde und Zeichnungen, dazu Briefe und Bücher der berühmten Familie.

In der aktuellen Wechselausstellung im EG zeigt der Künstler Gerhard Hofmann neue Farbradierungen. Gerhard Hofmann betreibt in Neustadt an der Weinstraße eine Radier- und Druckwerkstatt und ist vor allem für seine druckgrafischen Arbeiten und seine unverwechselbaren Stadtansichten bekannt. In jüngster Zeit hat sich Gerhard Hofmann intensiv mit dem Thema Porträt auseinandergesetzt. Unter dem Titel „Face to Face“ werden die neuen Arbeiten in der Ausstellung zu sehen sein.

**19:00 | 21:00 | 23:00 Uhr** Das Duo von **One Eyed Jack** überzeugt mit zwei akustischen Gitarren und viel Gesang! Freuen Sie sich über geschmackvoll ausgesuchte Ohrwürmer und solche, die es noch werden könnten; von Oldies über Rock & Pop bis zu aktuellen Hits.

**19:30 – 22:00 Uhr** **Gerhard Hofmann** demonstriert den Druck einer Farbradierung.

**20:30 Uhr** „Feuerbach ganz privat.“ Führung mit **Mira Hofmann**, Kuratorin.

## Kulinarisches:

Kaffee, Kuchen, Sekt und Herzhaftes



© Klaus Venus



© Gerhard Hofmann



Maximilianstraße 99  
 Telefon: 06232 620002  
 E-Mail:  
 info@galerie-kulturraum.com  
 Internet:  
 www.galerie-kulturraum.com

## Öffnungszeiten

Mittwoch – Freitag 14:00 – 18:00 Uhr  
 Samstag 11:00 – 17:00 Uhr  
 Sonntag 14:00 – 17:00 Uhr

Seit 1995 zeigt die Galerie KULTURRAUM Werke aus verschiedenen zeitgenössischen Kunstrichtungen. In den historischen Räumen lebte im 18. Jh. Sophie la Roche und unterhielt ihren Kultursalon.

Heute treffen hier Besucher auf eine gelungene Mischung farbenfroher Gemälde, Zeichnungen, Grafiken und Skulpturen von internationalen und nationalen KünstlerInnen. Pop Art bildet dabei seit Jahren einen Schwerpunkt.

Reizvolle und interessante Einblicke in das Kunstgeschehen erwartet Sie auf der ersten Etage des schönen Barockhauses nahe dem Speyerer Dom.

4 – 6 Ausstellungseröffnungen im Jahr und andere Events wie Wein-hopping, Wein am Dom sind immer ein Erlebnis und ziehen die Besucher an.

Das abwechslungsreiche Angebot wird durch die eigene Einrahmungswerkstatt vervollständigt.

**19:00 | 20:00 | 21:00 und 22:00 Uhr**  
 Livemusik: **Catalina Olga Trio**,  
 Latin und Pop

Ausstellung mit Künstlern der Galerie

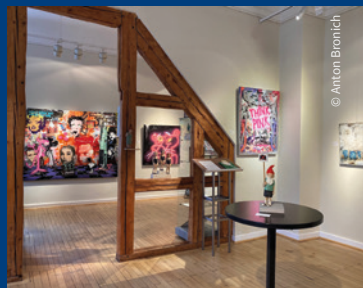
## Kulinarisches:

Die Speyerer Fleischboutique präsentiert:

- Diverse Burger
- Pfälzer Fenchelbratwurst 2.0
- Weine vom Weingut Mussler und mehr
- Weinschorle und Mixgetränke



© Anton Bronich



© Anton Bronich



Bartholomäus-Weltz-Platz 5  
 Telefon: 06232 2890077  
 E-Mail:  
[constanze.lotz@evkirchepfalz.de](mailto:constanze.lotz@evkirchepfalz.de)  
 Internet: [www.gedaechtniskirchen-gemeinde.de](http://www.gedaechtniskirchen-gemeinde.de)

## Öffnungszeiten

Dienstag – Samstag  
 10:00 – 17:00 Uhr  
 Sonn- und Feiertage  
 14:00 – 17:00 Uhr



© Klaus Landry



Von 1893 bis 1904 erbauten Protestanten aus aller Welt und aus allen sozialen Schichten diese Kirche zur Erinnerung an die Protestation auf dem Reichstag zu Speyer 1529. Sechs Fürsten und vierzehn Reichsstädte haben damals gegen die Rücknahme der evangelischen Neuerungen protestiert. Seitdem heißen die Evangelischen auch „Protestante“.

Die Herkunft, Eigenart und Bedeutung ihres Glaubens ließen die Erbauer der Gedächtniskirche zu Stein und Glas werden.

Vor allem die Glasfenster faszinieren. Sie zeigen Szenen aus dem Leben Jesu und wichtige Motive zum evangelischen Glauben.

Von der Turmspitze bis zum Abendmahlskelch ist die Gedächtniskirche aus einem Guss: die einzige unversehrt erhaltene neugotische Großkirche Deutschlands. Ein „Juwel der Neugotik“.

**19:00 Uhr AFABATO** – Mit der Trommelgruppe unter Leitung von **Rainer Körber** wird die Kult(o)urnacht eingetrommelt

**19:30 Uhr Musikschule der Stadt Speyer**, Klangraum-Raumklang

**20:30 Uhr CHORiander**, Popchor aus Mußbach unter der Leitung von **Viola S. Hoffmann**

**21:30 Uhr Ludwig Orel**, Orgel von Bach bis Mozart

**22:30 Uhr Eva Landmesser und Willem Balk** – Gesang und Orgel, Stücke von Saint-Saëns, Schubert und mehr

**23:00 Uhr AFABATO** – Mit der Trommelgruppe unter Leitung von **Rainer Körber** wird die Kult(o)urnacht ausgetrommelt  
 Danach ist die Kirche geschlossen.



© Klaus Landry



Am Neuen Rheinhafen 6  
 Telefon: 06232 629840  
 E-Mail:  
 buero@rockmusikerverein.de  
 Internet:  
 www.rockmusikerverein.de |  
 www.halle-101.de

### Bürozeiten

Montag, Mittwoch und Freitag  
 9:00 – 14:00 Uhr



© Rockmusikerverein Speyer e. V.

 Halle 101



Das Musikkulturzentrum Halle 101 – das Vereinsheim des Rockmusikerverein Speyer e. V. bietet mit einer Fläche von fast 500 m<sup>2</sup> und 10 Proberäumen nicht nur eine ideale Location für Konzerte, Feiern und Ausstellungen, sondern bietet auch regionalen Newcomer-Bands mit der Unterstützung von Experten aus der Event-Branche die Möglichkeit, sich live einem Publikum zu präsentieren.

Das stetig wechselnde Programm reicht von kostenlosen Musik-Workshops, Filmabenden und Konzerten von regionalen Bands bis hin zu kommerziellen Veranstaltungen, Shows, Abi-Partys und Flohmärkten.

Der RMV versteht die Halle 101 als eine Art Begegnungsstätte jeglicher Musikrichtungen für Musikliebhaber und -interessierte. Ob Musiker, DJs oder einfach nur Musikbegeisterte – für jeden wird etwas geboten.

### ALIVE & listening

„Kunst Lebt!“ ist eine Surround Audio Installation von Musiker und Sound Designer **Benedikt Sturm**.

Man wird in verschiedenste Sounds aus der Kunst- und Medienbranche, sowie Stimmen von betroffenen Musiker\*innen, Medien- und Kunstschaaffenden gehüllt und soll die Verzweiflung, die Angst, aber auch die Hoffnung und die Erleichterung der betroffenen hören und spüren. \*WE ARE ALIVE\*

Die Installation soll klar machen, dass uns Kunst in verschiedensten Formen allgegenwärtig umgibt.





Domplatz 4  
 Telefon: 06232 13250  
 E-Mail: [info@museum-speyer.de](mailto:info@museum-speyer.de)  
 Internet: [www.museum.speyer.de/startseite](http://www.museum.speyer.de/startseite)

### Öffnungszeiten

Dienstag – Sonntag  
 10:00 – 18:00 Uhr



**HISTORISCHES MUSEUM  
 DER PFALZ SPEYER**



© Historisches Museum der Pfalz / Peter Haag - Kirchner

Begeben Sie sich im Historischen Museum der Pfalz auf eine spannende Reise durch die Zeit – lernen Sie die Trinkgewohnheiten der Römer kennen und entdecken Sie Schätze aus 1000 Jahren Kirchengeschichte im neukonzipierten Dom- und Diözesanmuseum „Kreuz und Krone“!

Von 19:00 Uhr bis Mitternacht öffnen wir für Sie die Türen zum Weinmuseum und zur Präsentation „Kreuz und Krone“. Ein Besuch im Historischen Museum der Pfalz bietet den Gästen spannende Unterhaltung.

Erfahren Sie mehr unter [www.museum.speyer.de](http://www.museum.speyer.de)

Das Weinmuseum und das Dom- und Diözesanmuseum wird von **19:00 bis 24:00 Uhr** geöffnet sein.

### Kulinarisches:

Das Café im Forum wird bis **1:00 Uhr** geöffnet sein und Getränke sowie Snacks anbieten.

Blick in das neukonzipierte Dom- und Diözesanmuseum



© Historisches Museum der Pfalz/ Foto: Julia Paul







Kleine Pfaffengasse 20/21  
Telefon: 06232 620490  
(Mo, Mi und Fr 9 – 12 Uhr)

E-Mail:  
info@verkehrsverein-speyer.de  
Internet:  
www.verkehrsverein-speyer.de

### Öffnungszeiten

April – Oktober:  
täglich 10:00 – 17:00 Uhr

November – März:  
Dienstag – Sonntag  
10:00 – 16:00 Uhr

In unmittelbarer Nähe zum Dom befindet sich das alte jüdische Gemeindezentrum (früher Judenhof genannt), dessen Mittelpunkt die mittelalterliche Synagoge mit Frauenschul sowie das hervorragend erhaltene romanische Ritualbad (hebr. Mikwe) bilden. Letztere zählt heute zu den ältesten erhaltenen Ritualbädern seiner Art nördlich der Alpen. Gemeinsam mit den SchUM-Stätten in Mainz und Worms wurde diesem außergewöhnlichen kulturellen Erbe im Juli 2021 der UNESCO-Welterbe-Titel verliehen. Die SchUM-Stätten erzählen die Geschichte eines außergewöhnlichen Gemeindeverbundes im Mittelalter. In ihnen zeigen sich bauliche Innovationskraft und herausragende Gelehrsamkeit.

**Ab 19:00 Uhr** geöffnet: Judenhof und Museum SchPIRA

**19:30 | 21:15 | 22:45 Uhr**  
**Führung durch die mittelalterliche Anlage**

**20:30 | 22:00 | 23:15 Uhr**  
Musik mit dem **Klezmer Quartett Heidelberg**. Seit mehreren Jahren gestaltet das Klezmer Quartett Heidelberg die Kult(o)urnacht im mittelalterlichen Judenhof. Über 3.000 Besucher sind regelmäßig begeistert von der Spielfreude und der besonderen Stimmung. Das Quartett greift den aktuellen Stil europäischer und amerikanischer Klezmer-Interpreten auf, schafft es aber zugleich, die Spielweise der alten Klezmerim aus Osteuropa wieder aufleben zu lassen.

Für Bewirtung ist gesorgt!



© Klaus Venus



© Verkehrsverein Speyer



Große Sämergasse 1a  
 Telefon: 06232 70652  
 E-Mail:  
 mail@kuenstlerbund-speyer.de  
 Internet:  
 www.kuenstlerbund-speyer.de

### Öffnungszeiten

16. – 25.6.2023: jeweils  
 Samstag und Sonntag  
 14:00 – 18:00 Uhr



© Reinhard Ader



Seit 1986 hat der Künstlerbund, bestehend aus 30 Mitgliedern des Speyerer Raums, seinen festen Sitz im „Künstlerhaus“ in der Großen Sämergasse 1a.

Der Künstlerbund organisiert ca. 4 – 5 Ausstellungen pro Jahr, meist regionaler Künstler. Zudem ist in den Sommermonaten ein Stipendiat zu Gast im Künstlerhaus, dessen künstlerische Werke am Ende des Stipendiums in einer Werk-schau präsentiert werden.

### Laufende Ausstellung:

Die letzten 2 Jahre haben Künstler wie Publikum gleichermaßen das Kunstangebot missen lassen. Die Reflektion der Geschehnisse, die sich wenden und drehen und unsere Gegenwart bestimmen, braucht Kunst und Zeit. „Kunstzeit“. Der Künstlerbund zeigt aktuelle Werke dazu.

**Martin J. Eckrich** zeigt zu Live-musik eine Malperformance.

Mitglieder des Künstlerbundes Speyer e. V. präsentieren Variationen zum Thema „Kunstzeit“  
**19:00 Uhr** Einführung: **Martin Eckrich**

**19:30 Uhr** Die Band „**LY & The Smooth Rock Warriors**“ spielt Musik aus den Bereichen Jazz, Pop und Rock bis **23:30 Uhr**

**20:00 Uhr** **Martin Eckrich:** Mal-performance

**Kulinarisches:** Sekt, Wein, Bier, Sprudel und kleine Speisen



© Archiv Künstlerbund



Ludwigstraße 15B  
Telefon: 0176 27432720  
E-Mail:  
info@kulturhaus-pablo-speyer.de  
Internet:  
www.kulturhaus-pablo-speyer.de



KULTURHAUS e.V.



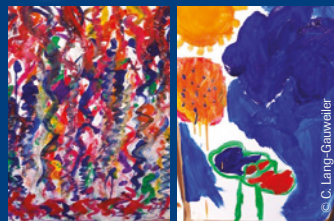
Das Kulturhaus Pablo e. V. ist ein kreatives Zentrum für Kinder und Jugendliche.

Pablo bietet kontinuierliche Kurse zur ästhetischen Bildung, Kunstworkshops mit Kooperationspartnern, Ferienaktionen und offene Ateliers zum Thema Kunst und Kreativität an.

Auch im Jahr 2023 öffnet das Kulturhaus Pablo e. V. anlässlich der Kult(o)urnacht die Türen seines Ateliers. Unter dem Jahresmotto „Es gibt 100 und 1000 Wege“ (Janosch) wird an diesem Abend drinnen und draußen kreativ experimentiert und gestaltet.



© C. Lang-Gauweiler



© C. Lang-Gauweiler

Kreatives Programm für Kinder, Jugendliche und experimentierfreudige Erwachsene.

Wir laden euch ein, an verschiedenen Stationen drinnen und draußen mit Farbe, mit Pinseln, Schwämmen oder Murmeln, auf Pappe oder Papier, an Tischen, Staffeleien oder an der Wand gemeinsam mit anderen oder ganz für euch selbst – kurz: auf 100 und 1000 Wegen aktiv zu werden.

Wir öffnen das Atelier in der Ludwigstraße von **18:00 bis 23:00 Uhr** und freuen uns auf euren Besuch.



## STADTPLAN

### Stadtplan

- 1** Alter Stadtsaal
- 2** Archäologisches Schaufenster
- 3** Die Bücherei St. Joseph
- 4** Dreifaltigkeitskirche
- 5** Dom zu Speyer – Domkapitel  
Dom zu Speyer – Dommusik
- 6** Feuerbachhaus
- 7** Galerie Kulturraum
- 8** Gedächtniskirche
- 9** Halle 101
- 10** Historisches Museum der Pfalz  
Speyer
- 11** Judenhof und  
Jüdisches Museum SchPIRA
- 12** Künstlerhaus Sämergasse

# KULT(O)URNACHT<sup>🌙</sup> SPEYER

- 13** Kulturhaus Pablo e. V.
- 14** Kulturhof Flachsgasse –  
Kunstverein  
Kulturhof Flachsgasse –  
Städtische Galerie
- 15** Mack's Kunstdepot
- 16** Museum im Brückenhaus
- 17** Museum Purrmann-Haus
- 18** Museum Wilhelmsbau
- 19** Sparkasse Vorderpfalz
- 20** Turm zum Handwerker
- 21** Vereinigte VR Bank Kur- und  
Rheinpfalz
- 22** Weltladen Speyer

- Kulturbus-Route  
19:00 – 23:00 Uhr
- 🚌 Kulturbus-Haltestelle



Flachsgasse 3  
 Telefon: 06232 919858  
 E-Mail:  
 info@kunstverein-speyer.de  
 Internet:  
 www.kunstverein-speyer.de

## Öffnungszeiten

Donnerstag – Sonntag  
 11:00 – 18:00 Uhr

Unser Kunstverein Speyer e. V. ist eine Plattform für alle Strömungen und Genres der Kunst. Dieses Jahr blicken wir auf 55 Jahre Vereinsleben zurück. Gegründet 1968 präsentieren wir mehrfach jährlich wechselnde Ausstellungen von zeitgenössischen KünstlerInnen. Ein weiterer Schwerpunkt ist die gezielte Förderung junger KünstlerInnen. Der Kunstverein vergibt seit 2008 einen jährlichen „Abitur-Preis für herausragende Leistungen im Fach Bildende Kunst. Seit 2001 nutzt der Kunstverein das obere Stockwerk des Galeriegebäudes im zentrumsnahen Kulturhof Flachsgasse.

## Laufende Ausstellungen

→ bis 6. August 2023  
 „GENAUGENOMMEN“ von **Philipp H. Steiner**



© Philipp H. Steiner

→ Werke der Abiturpreisträgerin von 2021/22: **Hannah Braun**

**Ab 20:00 Uhr** stündliche Sets  
 Das Trio „**Sit-in**“ von **Phil Steiner, Rainer Filzinger** und **Thomas „Uncle Gulu“** interpretiert Songs von ihren Idolen und Vorbildern, wie Stevie Ray Vaughn, Freddie King ... Blues wird in alter Frische gespielt, immer geradeaus, immer auf den Punkt.

## Kulinarisches:

Getränke und Fingerfood



© Klaus Landry





Flachsgasse 3  
Telefon: 06232 142399  
E-Mail: kultur@stadt-speyer.de  
Internet:  
www.speyer.de/kulturhof

## Öffnungszeiten

Donnerstag – Sonntag  
11:00 – 18:00 Uhr



© Klaus Landry



In der STÄDTISCHEN GALERIE werden im Jahr mindestens sechs Ausstellungen gezeigt. Neben aktuellen Kunstwerken präsentiert die Galerie auch Werke von Künstlerinnen und Künstlern der Vergangenheit sowie aus dem städtischen Kunstbesitz.

## Laufende Ausstellung

→ 16.6. – 16.7.23

### augen:falter: Amsel, Mond & Taubenschlag

Druckgrafik und Künstlerbücher

Die sieben Künstlerinnen der Leipziger Grafikgruppe »augen:falter« Inka Grebner, Gerlinde Meyer, Franziska Neubert, Julia Penndorf, Nadine Respondek, Petra Schuppenhauer, Urte von Maltzahn-Lietz und Katja Zwirnmann arbeiten seit gut 15 Jahren zusammen. In der Ausstellung wird ein Querschnitt aus dem reichhaltigen Fundus der Gemeinschaftsprojekte gezeigt. Daneben werden ausgewählte Arbeiten der einzelnen Künstlerinnen vorgestellt.



© Kay Zimmermann

**19:00 Uhr** Begrüßung: Bürgermeisterin **Monika Kabs** und Einführung in die Ausstellung: **Franz Dudenhöffer**, Künstl. Leiter der Städtischen Galerie

**Ab 20:00 Uhr** arbeiten die Künstlerinnen **Franziska Neubert, Nadine Respondek** und **Urte von Maltzahn-Lietz** an den Druckmaschinen der Winkeldruckerey.

**21:30 und 22:30 Uhr** Künstlerinnenführung durch die Ausstellung in der Städtischen Galerie

### Kulinarisches:

Peppe's Burger Foodtruck



Gilgenstraße 5  
 Telefon: 0179 4644659  
 E-Mail: post@mack-stiftung.de  
 Internet: www.mack-stiftung.de

**Öffnungszeiten:**  
 nach Vereinbarung

MACK'S KUNSTDEPOT ist eine Einrichtung der Elisabeth Mack-Usselman und Dr. Michael Mack Gedächtnisstiftung. Diese hat sich zum Ziel gesetzt, das künstlerische Werk der Stifterin und den wissenschaftlichen Nachlass ihres Sohnes Michael zu erhalten und zu pflegen.

In den Räumlichkeiten im ersten Stock des historischen Lagertrakts im Anwesen „Haus Strasser“ wird der Nachlass der Stifter verwahrt, der interessierten Öffentlichkeit zugänglich gemacht und eine Auswahl an Exponaten permanent ausgestellt.

Kuratorin Mareile F. Martin hat für die Kult(o)urnacht Speyer unter dem Titel **LANDSCHAFT – ALLES NUR EINE FRAGE DER PERSPEKTIVE?** aus dem Fundus besondere Landschaftsbilder unterschiedlichster Formate der Künstlerin ausgewählt und kommentiert.

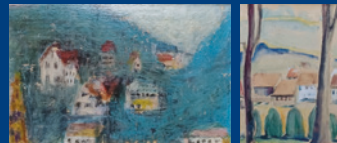


© Mareile F. Martin



**19:30 und 21:00 Uhr**  
 Gruppenführungen (max. 15 Teilnehmer) mit persönlichen Erläuterungen der Kuratorin **Mareile F. Martin**

**20:00 bis 21:00 Uhr und 21:30 bis 24:00 Uhr**  
 Audio geführte Besichtigungen mit Ausgabe von bis zu 20 Laufkarten mit QR-Codes zum Abruf der Audio-Dateien via Smartphone mit Internetzugang



© Mareile F. Martin



Rheinallee 3  
Telefon: 0172 8772319  
E-Mail: e.duschl@gmx.de

### Öffnungszeiten:

April – Oktober  
Sonntag 10:00 – 15:00 Uhr  
und nach Vereinbarung

Der Verein zur Brauchtumpflege und Heimatkunde hat im Brückenhause am Rhein seine Heimat. Der Verein bewahrt durch die Pflege des Brauchtums, der seit 1327 in Speyer erwähnten Schiffbauer, Schiffer und Fischer, die historischen Erinnerungen im Brückenhausemuseum auf und sichert die Überlieferung der Tradition für nachkommende Generationen.

Zahlreiche Fotos, Karten der Rheinführung über die Jahrhunderte und Erfahrungsberichte der Berufsstände auf dem Rhein werden im historischen Brückenhause aufbewahrt und der Öffentlichkeit zugänglich gemacht.



© Esther Duschl

### ab 19:00 Uhr

fortlaufende Führungen, historisches Bildmaterial und Videos zur Schiffsbrücke und Schifffahrt auf dem Rhein

### Kulinarisches:

Getränkeausschank



BRÜCKENHAUS 1865

© Esther Duschl



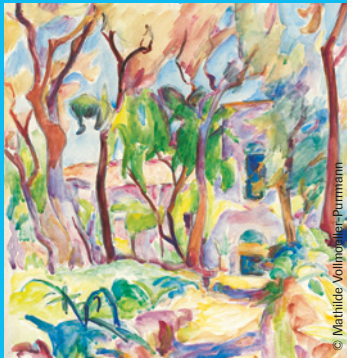


Kleine Greifengasse 14  
 Telefon: 06232 142020  
 E-Mail: museum-purrmann-  
 haus@stadt-speyer.de  
 Internet:  
 www.purrmann-haus/speyer.de

### Öffnungszeiten

Donnerstag – Sonntag  
 11:00 – 18:00 Uhr

Mathilde Vollmoeller-Purrmann,  
 Parklandschaft mit Turmhaus, um 1925



© Mathilde Vollmoeller-Purrmann



Das Museum Purrmann-Haus präsentiert Leben und Werk des bedeutenden Künstlerpaares der Moderne **Hans Purrmann** und **Mathilde Vollmoeller-Purrmann**. Hans Purrmann war Schüler von Franz von Stuck und Mitglied der „Berliner Secession“. In Paris zählte er zu den Mitbegründern der „Académie Matisse“. Es folgten Jahre des künstlerischen Erfolgs in Deutschland, Italien und im Tessin. Mathilde Vollmoeller-Purrmann begann ihre Ausbildung zur Malerin bei Sabine Lepsius und Leo von König in Berlin. Den Zenit ihrer Laufbahn erlebte sie in Paris als Schülerin von Henri Matisse. Die ständige Sammlung des Museums entführt auf eine Reise in die kraftvolle Welt der Malerei der Moderne und zeigt seit langer Zeit auch wieder zahlreiche Aquarelle Mathilde Vollmoeller-Purrmanns.

**19:30 | 20:30 | 22:00 Uhr**  
 Nachwuchsreihe der **Musik-  
 schule der Stadt Speyer**

Junge Bands und vielversprechende Talente aus Speyer und Umgebung präsentieren einen Streifzug durch vielfältige Genres der Musikgeschichte.

### Kulinarisches:

Getränke und Brezeln im Hof des Museums

Das Purrmann-Haus ist in der Kult(o)urnacht **bis 24:00 Uhr** geöffnet.



© Pixabay, lizenzfrei



Am Technik Museum 1  
 Telefon: 06232 67080  
 E-Mail: [info@technik-museum.de](mailto:info@technik-museum.de)  
 Internet:  
[www.technik-museum.de](http://www.technik-museum.de)

### Öffnungszeiten

täglich 12:00 – 18:00 Uhr

Einen Ausflug in die gute alte Zeit verspricht das Museum Wilhelmsbau mit seinen historischen Moden und Uniformen, Spielzeug, Sammlerpuppen und eine der größten Sammlungen mechanischer Instrumente in ganz Europa. Durch das imposante Treppenhaus geht es zu den liebevoll arrangierten Vitrinen. Jede für sich ist eine kleine Zeitkapsel. Ein weiterer Höhepunkt ist die weltweit einzigartige Puppensammlung aus den USA, mit über 2500 Puppen. In wertvollen, kunstvoll beleuchteten Mahagoni-Vitrinen sind historische Kleidung und Accessoires zu sehen. Für Fans der Kultserie „Lindenstraße“ gibt es mehrere Ausstellungsräume. Darunter die Küche von Else Kling, eine Ausstellung zur Kunst aus der Lindenstraße und die Original Kulissen des Café Bayer und des Restaurant Akropolis.

**20:00 und 23:00 Uhr** kostenlose Führungen durch das Museum Wilhelmsbau, Treffpunkt an der Kasse Museum Wilhelmsbau

**21:00 und 22:00 Uhr** Vorführungen der mechanischen Instrumente im Konzert-Salon



© Technik Museum Speyer



© Technik Museum Speyer





Wormser Straße 39  
Telefon: 0621 5992-0  
E-Mail: kerstin.presser@sparkasse-  
vorderpfalz.de  
Internet:  
www.sparkasse-vorderpfalz.de

## Öffnungszeiten

Montag – Freitag: 09:00 – 12:00 Uhr  
Montag, Mittwoch, Freitag:  
14:00 – 16:00 Uhr  
Dienstag, Donnerstag:  
14:00 – 18:00 Uhr



© Klaus Venus



## Weil's um mehr als Geld geht: Sparkasse Vorderpfalz

Die Sparkasse Vorderpfalz unterstützt ihre Kunden, Wirtschaft, Kultur und soziale Einrichtungen gleichermaßen. Sie steht für persönliche, individuelle und nachhaltige Finanzlösungen. Die Zufriedenheit ihrer Kunden, die Nähe zum Berater sowie eine ergebnisoffene Beratung ist für die Sparkasse Vorderpfalz Maßstab und Antrieb zugleich.

## 19:00 – 21:00 Uhr und 21:20 – 23:00 Uhr Grand Malör:

gehört zu den beliebtesten und bekanntesten Party-Bands der Vorderpfalz. Mit einer Mischung aus Rock, Partymusik, Top-40 Hits und unverschämter guter Laune schaffen es die sieben Musiker das Publikum jeden Alters zum gemeinsamen Feiern zu animieren.

## 19:00 - 23:00 Uhr Stelzenläufer La Fantasia: Zauber der Nacht

Unzählige Lichter leuchten im Kostüm und sorgen für eine zauberhafte Animation.

## Kulinarisches:

Captain Blocks Streetfood: Einzigartige Rebknorzespiesse, Burger, Steaks, hausgemachte Pommes, Bratwurst und Currywurst.



© Grand Malör



© Timo Skorzig





Mühlenturmstraße  
Telefon: 06232 294072  
E-Mail:  
info@handwerkstradition-speyer.de  
Internet:  
www.handwerkstradition-speyer.de

**Öffnungszeiten**  
nach Vereinbarung

Der Turm zum Handwerker steht unter Denkmalschutz und gehörte früher zum „Haidschen Anwesen“. Er wurde 1984 renoviert und diente als Versammlungsort und Treffpunkt der Handwerkerzünfte von Speyer.

Seit 2010 kümmert sich der Verein „Speyerer Handwerkstradition e. V.“ um den in städtischem Besitz befindlichen Turm.

## **Ausstellung: Images**

Rainer Moster stellt schwarz-weiß-Fotografien von Frauen aus, die nahezu alle aus Editorial Shootings entstanden sind. Es sind eigene Arbeiten, die szenische und cineastische Elemente beinhalten. Zwei Bildbände ergänzen die Ausstellung und laden zum Verweilen und Austausch mit dem Fotografen ein.

## **Kulinarisches:**

Regional typische Getränke und Speisen laden zum Verweilen ein.



© Klaus Venus



© Rainer Moster



© Rainer Moster





Untere Langgasse 2 – 4  
 Telefon: 06232 618-0  
 E-Mail: info@vvrbank-krp.de  
 Internet: www.vvrbank-krp.de

## Öffnungszeiten

Ausstellung nur während der  
 Kult(o)urnacht geöffnet:



© Fresenius

### → Fresenius in der Villa Körbling

Der Mensch als zentrales Thema seiner Kunst: als Einzelner, Paar, in der Gruppe, stehend, sitzend, gegenüber, zusammen. In Ruhe, Anspannung o. Bewegung. Im Gespräch, Austausch, beim Gehen, Laufen oder Tanzen. In Aquarell hingeworfene Figuren zwischen Gegenständlichkeit und Abstraktion, Sinnlichkeit und Expressivität. Hinzu kommen die Tuschen, von stiller Konzentration, über Chiffren bis zur gestischen Bewegtheit. Die Holzskulpturen bilden formal einen Gegenpol zu den Bildern. Es sind Idole, Fantasiefiguren, Mensch und Tier. Ausgangsmaterial sind Fundstücke entdeckt im Pfälzer Wald, am Rhein u. Meer, im Gebirge. Behutsam löst er mit dem Messer die empfundene durchs Holz ausgelöste Figur aus dem Material heraus.



© Tobias Schwerdt



**19:00 Uhr** Eröffnung und Führung durch die Ausstellung mit **Klaus Fresenius**

**19:30 | 21:00 | 23:00 Uhr**  
**Miss Coco und ihr Richter.**

Ob Pop, Soul, Rock, NDW oder im Notfall auch mal Schlager – vor ihnen ist keine Musikrichtung sicher! Sie spielen, was Spaß macht!

**20:00 | 22:00 | 23:30 Uhr**

**Amokoustic** *Amokoma in Trio-Akustikversion.* Verschiedene Stile u. Lieder aus 5 Dekaden – ein abwechslungsreicher, cooler Mix aus Klassikern und aktuellen Hits – immer im eigenen Gewand und mit viel Platz für Spontanität!

### Kulinarisches:

Zur Weinkiste: Wein und Getränke  
 Die Palzhütt: Speisen



© Miss Coco



© Amokoustic

Korngrasse 31  
Telefon: 06232 78285  
E-Mail: [info@weltladen-speyer.de](mailto:info@weltladen-speyer.de)  
Internet:  
[www.weltladen-speyer.de](http://www.weltladen-speyer.de)

## Öffnungszeiten

Montag: 14.00 – 18.00 Uhr  
Dienstag – Freitag: 10.00-18.00 Uhr  
Samstag: 10.00 – 16.00 Uhr



© Initiativgruppe Eine Welt Speyer e. V.

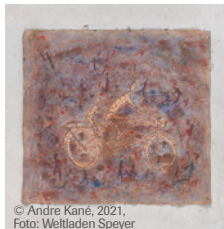


Für ein gerechtes, nachhaltiges und solidarisches Miteinander in der globalisierten Welt – dafür setzen wir uns ein in der Initiativgruppe Eine Welt e. V. Speyer.

Seit 1985 betreiben wir den Weltladen Speyer als Non-Profit-Unternehmen und Fachgeschäft für Fairen Handel.

Wir organisieren internationale Begegnungen und kulturelle Veranstaltungen zu entwicklungspolitischen Themen.

Unser Anliegen ist es, Interesse und Verständnis für fremde Kulturen und globale Zusammenhänge zu wecken.



© Andre Kané, 2021,  
Foto: Weltladen Speyer

**Laufende  
Ausstellung**  
16.5. – 14.7.23  
**African  
Spirit, Kunst  
aus Burkina  
Faso**



Burkina Faso, Westafrika, gehört zu den ärmsten Ländern der Welt. In der Sprache der Mossi heißt Moogoo Land, Universum, Land aller Menschen.

Die Skulpturen und Bilder der afrikanischen Künstler entstehen aus nachhaltig produzierten Recourcen und Recyclingprodukten die einem modernen und ästhetischen Design unterliegen.

Die lokal hergestellten Kunstwerke sind handgefertigte Unikate, die Altes und Neues verbinden und durch Verschmelzung verschiedener Materialien neue Formen und Zwecke schaffen.

Moogoo verbindet beiden Welten, fördert den interkulturellen Austausch und bringt ein junges Afrika nach Europa.

**19:00 | 20:30 | 22:00 | 23:30 Uhr**  
Combo „Salon du Jazz“

**Kulinarisches:**  
Fingerfood

# VERANSTALTUNGSPLAN



	19:00 Uhr	20:00 Uhr	21:00 Uhr	22:00 Uhr	23:00 Uhr	Bewirtung
<b>Alter Stadtsaal</b>	CHATS – NachwuchskünstlerInnen des Kinder- und Jugendtheaters  <b>19:30 Uhr</b> DICKE LUFT Szenen aus „Eine Mordsbeerdigung“	PRISMA – Performance im und um den Alten Stadtsaal  <b>20:30 Uhr</b> BISSFEST – Lyrische Performance	DICKE LUFT Szenen aus „Eine Mordsbeerdigung“  <b>21:30 Uhr</b> BISSFEST – Lyrische Performance	SPITZ & STUMPF Heute Spitz ohne Stumpf  <b>22:30 Uhr</b> PRISMA Performance im und um den Alten Stadtsaal	<b>23:00   23:30   24:00Uhr</b> FILMKLAPPE Kurzfilme	Cocktailbar, Kaffee, Tee, Waffeln, belegte Brötchen
<b>Archäologisches Schau- fenster</b>	Ausstellung „Vom Kuhdorf zur metropolis germaniae – Speyerer Stadtentwicklung von 800 bis 1200“					
<b>Die Bücherei St. Joseph</b>		Musikalische Lesung: Matthias Zech und Alyssa Knoll	Musikalische Lesung: Matthias Zech und Alyssa Knoll	Musikalische Lesung: Matthias Zech und Alyssa Knoll	bis <b>23:00 Uhr</b> geöffnet	Wein, Traubensaft und Käse-Snacks
<b>Dreifaltigkeits- kirche</b>	<b>19:30 Uhr</b> DreiCant, Ltg. Susanne May-Rohde	<b>20:30 Uhr</b> Posaunenchor, Ltg. Philipp Neidig	Bora Krymbi und Walter Ast  <b>21:30 Uhr</b> Thalaia, Ltg. Lilith Seubert	<b>22:30 Uhr</b> Mixed Generation, Ltg. Viola S. Hoffmann	bis <b>23:00 Uhr</b> geöffnet	Getränke und Brote mit leckeren Aufstrichen

	19:00 Uhr	20:00 Uhr	21:00 Uhr	22:00 Uhr	23:00 Uhr	Bewirtung
<b>Dom zu Speyer – Domkapitel</b>	Turmaufstieg mit Blick auf das nächtliche Speyer und Eintritt in den Kaisersaal. Letzter Einlass: 23:00 Uhr				bis <b>24:00 Uhr</b> geöffnet	
<b>Dom zu Speyer – Dommusik</b>		Toccatissimo – Best of ..., Markus Eichenlaub, Orgel	Schola Cantorum Saliensis, Ltg. Christoph Keggenhoff	Toccatissimo – Best of ..., Markus Eichenlaub, Orgel	Schola Cantorum Saliensis, Ltg. Christoph Keggenhoff	
<b>Feuerbachhaus</b>	One Eyed Jack Duo	<b>20:30 Uhr</b> Führung durch das Feuerbachhaus mit der Kuratorin Mira Hofmann	One Eyed Jack Duo		One Eyed Jack Duo	Kaffee, Kuchen, Sekt und Herzhaftes
	ab <b>19:30 – 22:00 Uhr</b> Druck einer Farbradierung					
<b>Galerie Kulturraum</b>	Catalina Olga Trio	Catalina Olga Trio	Catalina Olga Trio	Catalina Olga Trio		Fleischboutique Speyer, Weinstand



	<b>19:00 Uhr</b>	<b>20:00 Uhr</b>	<b>21:00 Uhr</b>	<b>22:00 Uhr</b>	<b>23:00 Uhr</b>	<b>Bewirtung</b>
<b>Gedächtniskirche</b>	Trommelgruppe AFABATO; <b>19:30 Uhr</b> Musikschule Speyer	<b>20:30 Uhr</b> CHORiander	<b>21:30 Uhr</b> Ludwig Orel, Orgel	<b>22:30 Uhr</b> Eva Landmesser und Willem Balk – Gesang und Orgel	Trommelgruppe AFABATO  bis <b>23:30 Uhr</b> geöffnet	
<b>Halle 101</b>	ALIVE & listening: „Kunst Lebt!“ – eine Surround Audio Installation von Musiker und Sound Designer Benedikt Sturm					
<b>Historisches Museum der Pfalz Speyer</b>	Weinmuseum und Dom- und Diözesanmuseum				bis <b>24:00 Uhr</b> geöffnet	Getränke und Snacks im Café im Forum
<b>Judenhof und Jüdisches Museum SchPIRA</b>	<b>19:30 Uhr</b> Führung durch die mittelalterliche Anlage	<b>20:30 Uhr</b> Klezmer Quartett Heidelberg	<b>21:15 Uhr</b> Führung durch die mittelalterliche Anlage	Klezmer Quartett Heidelberg <b>22:45 Uhr</b> Führung durch die mittelalterliche Anlage	<b>23:15 Uhr</b> Klezmer Quartett Heidelberg	Bewirtung



	19:00 Uhr	20:00 Uhr	21:00 Uhr	22:00 Uhr	23:00 Uhr	Bewirtung
<b>Künstlerhaus Sämergasse</b>	<b>19:00 Uhr</b> Einführung Martin Eckrich					Getränke und kleine Speisen
	<b>19:30 – 23:30 Uhr</b> „LY & The Smooth Rock Warriors“					
		<b>20:00 Uhr</b> Malperformance mit Martin Eckrich				
<b>Kulturhaus Pablo e. V.</b>	ab <b>18:00 Uhr</b> Kreatives Programm für Kinder, Jugendliche und experimentierfreudige Erwachsene				bis <b>23:00 Uhr</b> geöffnet	
<b>Kulturhof Flachsgasse – Kunstverein</b>		Trio „Sit-in“	Trio „Sit-in“	Trio „Sit-in“	Trio „Sit-in“	Getränke und Fingerfood
<b>Kulturhof Flachs-gasse – Städtische Galerie</b>	Vernissage der Ausstellung Amsel, Mond und Taubenschlag. Begrüßung Bürgermeisterin Monika Kabs ab <b>20:00 Uhr</b> Künstlerinnen der Gruppe augen:falter arbeiten in der Winkeldruckerey <b>21:30 Uhr</b> und <b>22:30 Uhr</b> Führung durch die Ausstellung in der Städt. Galerie mit den Künstlerinnen von augen:falter					Speisen und Getränke von Peppe's Burger Foodtruck

# VERANSTALTUNGSPLAN



	19:00 Uhr	20:00 Uhr	21:00 Uhr	22:00 Uhr	23:00 Uhr	Bewirtung
<b>Mack's Kunstdepot</b>	<b>19:30 Uhr</b> Führung mit Mareile F. Martin	Audio geführte Besichtigungen	Führung mit Mareile F. Martin ab <b>21:30 Uhr</b> Audio geführte Besichtigungen	Audio geführte Besichtigungen	Audio geführte Besichtigungen  bis <b>24:00 Uhr</b> geöffnet	
<b>Museum im Brückenhau</b>	ab <b>19:00 Uhr</b> fortlaufende Führungen, historisches Bildmaterial und Videos zur Schiffsbrücke und Schifffahrt auf dem Rhein					Getränke- ausschank
<b>Museum Purmann-Haus</b>	<b>19:30 Uhr</b> Nachwuchs- bühne der Musikschule der Stadt Speyer	<b>20:30 Uhr</b> Nachwuchs- bühne der Musikschule der Stadt Speyer		Nachwuchs- bühne der Musikschule der Stadt Speyer	bis <b>24:00 Uhr</b> geöffnet	Getränke und Brezeln
<b>Museum Wilhelmsbau</b>		Führung durch das Museum Wilhelmsbau	Vorführung der mechanischen Instrumente im Konzertsalon	Vorführung der mechanischen Instrumente im Konzertsalon	Führung durch das Museum Wilhelmsbau	
<b>Sparkasse Vorderpfalz</b>	<b>19:00 – 21:00 Uhr</b> GRAND MALÖR		<b>21:20 – 23:00 Uhr</b> GRAND MALÖR			Captain Blocks Streetfood
	<b>19:00 – 23:00 Uhr</b> Stelzenläufer La Fantasia					
<b>Turm zum Handwerker</b>	Images – Rainer Moster – Fotausstellung					Getränke und kleine Speisen

	19:00 Uhr	20:00 Uhr	21:00 Uhr	22:00 Uhr	23:00 Uhr	Bewirtung
<b>Vereinigte VR Bank Kur- und Rheinpfalz eG</b>	Ausstellungseröffnung und Führung durch die Ausstellung mit Klaus Fresenius <b>19:30 Uhr</b> Miss Coco und ihr Richter	Amokoustic	Miss Coco und ihr Richter	Amokoustic	Miss Coco und ihr Richter <b>23:30 Uhr</b> Amokoustic	Zur Weinkiste: Wein und Getränke Die Palzhütt: Speisen
<b>Weltladen Speyer</b>	Combo „Salon du Jazz“	<b>20:30 Uhr</b> Combo „Salon du Jazz“		Combo „Salon du Jazz“	<b>23:30 Uhr</b> Combo „Salon du Jazz“	Fingerfood



# DAS PREMIUM-ABONNEMENT:

Gedruckte Zeitung, E-Paper und App. Die flexible Art, RHEINPFALZ zu lesen.

Kostenlos 14 Tage  
PREMIUM testen!



Jetzt 14 Tage kostenlos und unverbindlich testen:  
[abo.rheinpfalz.de](http://abo.rheinpfalz.de) oder 0631 3701-6640

Wir leben Pfalz. **DIE  
RHEINPFALZ**