

ZUKUNFT IM BLICK

# Kita-Bedarfsplan 2026/2027



Alisa Werner, FB 4-460



524240191

# Themen

1. **Anträge**
2. **Versorgung**
3. **Wohnungsbauentwicklung**
4. **Prognose Bedarfsplanung**
5. **Elternbefragung**



# 1. Anträge

## Speyer-Süd

### ► Kath. Kindertagesstätte St. Markus

Aktuell	Ab 01.03.2026
U2 (10h): 6 Plätze Ü2 (7h): 26 Plätze Ü2 (10h): 74 Plätze Ü6 (7h): 20 Plätze	U2 (10h): 6 Plätze <del>Ü2 (7h): 26 Plätze</del> Ü2 (10h): 79 Plätze Ü6 (7h): 20 Plätze
Insgesamt: 126 Plätze	Insgesamt: 105 Plätze



# 1. Anträge

## Speyer-Mitte

### ► Städt. Kita Wola

Aktuell	Ab Kita-Jahr 2026/2027
U2 (10h): 8 Plätze	U2 (9,5h): 8 Plätze
Ü2 (9h): 18 Plätze	Ü2 (9,5h): 78 Plätze
Ü2 (10h): 60 Plätze	<del>Ü2 (10h): 60 Plätze</del>
Ü6 (7h): 72 Plätze	Ü6 (7h): 72 Plätze
Insgesamt: 158 Plätze	Insgesamt: 158 Plätze



# 1. Anträge

## Speyer-Mitte

### ► Kath. Kindertagesstätte Mariä Himmelfahrt

Aktuell	Ab Kita-Jahr 2026/2027
Ü2 (7h): 30 Plätze Ü2 (10h): 58 Plätze	Ü2 (7): 0 Plätze Ü2 (10h): 0 Plätze
Insgesamt: 88 Plätze	Insgesamt: 0 Plätze

Zusammenschluss mit der  
Kita Don Bosco



# 1. Anträge

## Speyer-West

### ► Kath. Kindertagesstätte Don Bosco

Aktuell	Ab Kita-Jahr 2026/2027
Ü2 (7h): 80 Plätze Ü2 (9h): 20 Plätze	Ü2 (7): 80 Plätze Ü2 (9h): 40 Plätze
Insgesamt: 100 Plätze	Insgesamt: 120 Plätze



## 2. Versorgung

### Betreuungsplätze

	Kita-Jahr 25/26	Kita-Jahr 26/27	Kita-Jahr 27/28	Kita-Jahr 28/29
Krippen-Plätze (U2)	105	105	105	105
GZ-/TZ-Plus-Plätze (Ü2)	1.936* / 1.915	1.847	1.847	1.847
Hort-Plätze (Ü6)	378	378	378	378
<b>Plätze insgesamt</b>	<b>2.419* / 2.398</b>	<b>2.330</b>	<b>2.330</b>	<b>2.330</b>

\*Reduzierung der Plätze in St. Markus noch nicht enthalten



## 2. Versorgung

### Kindertagespflege 2024/2025

	Kinder Speyer	Kinder in TP 2024/2025	Kinder in TP 2023/2024
U2-Kinder	801	95	127
Ü2-Kinder	2.022	46	72
Ü6-Kinder	2.457	24	41

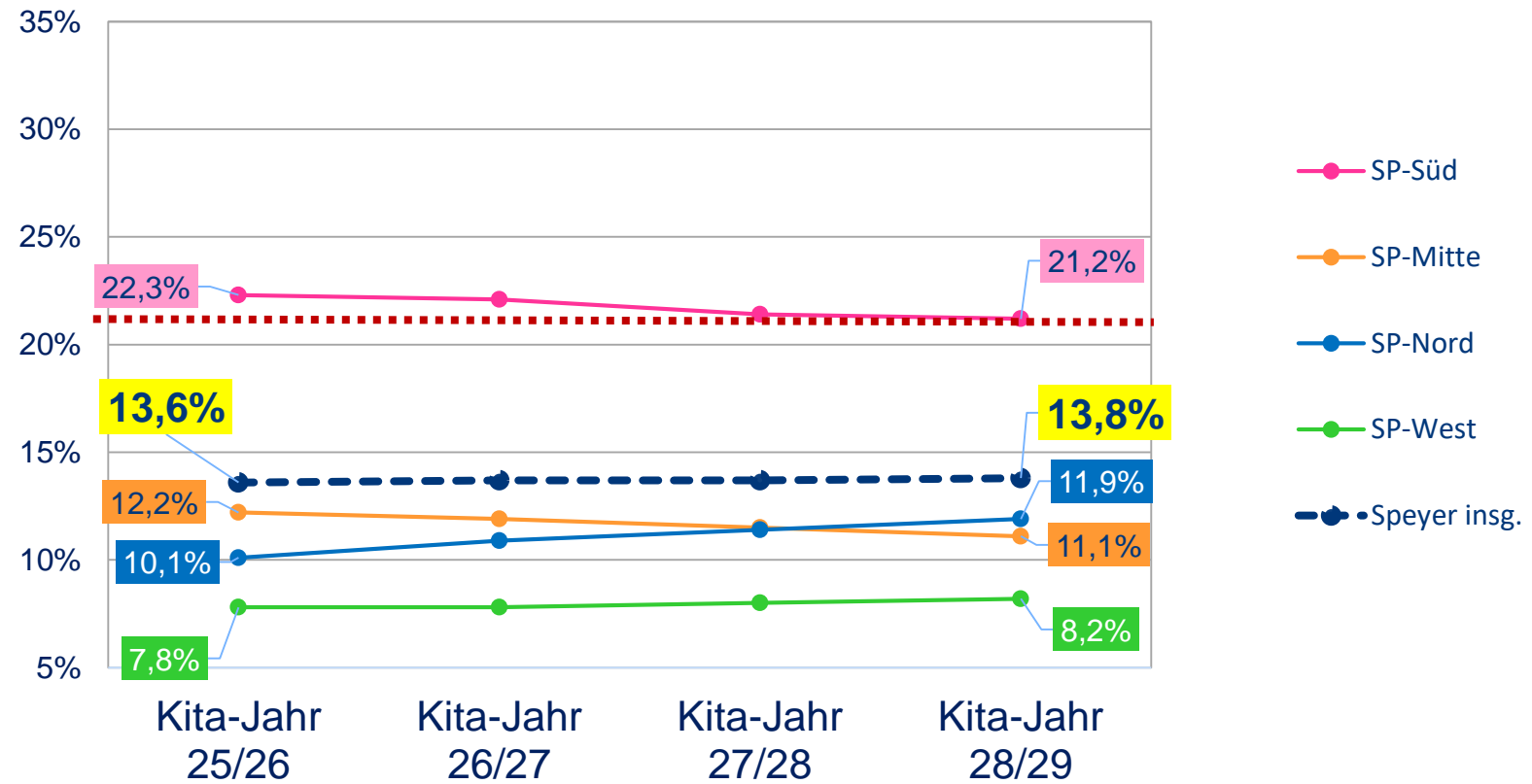
Aktive Betreuungen:	76
Beendete Betreuungen:	89
Nur Tagespflege:	135
Ergänzende Tagespflege :	30





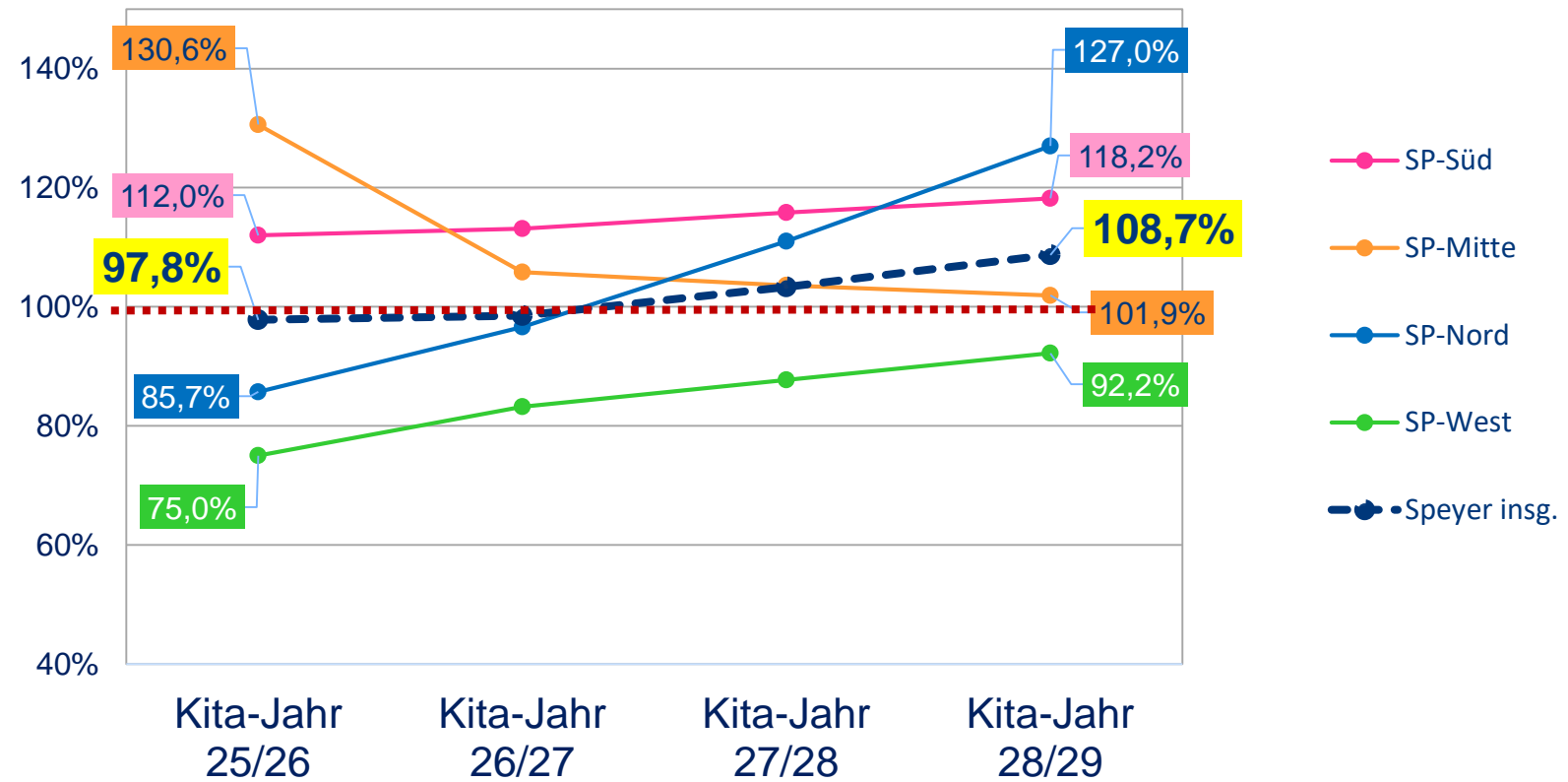
## 2. Versorgung

### Versorgungsquoten Kinder im Alter 0 bis < 2 Jahren



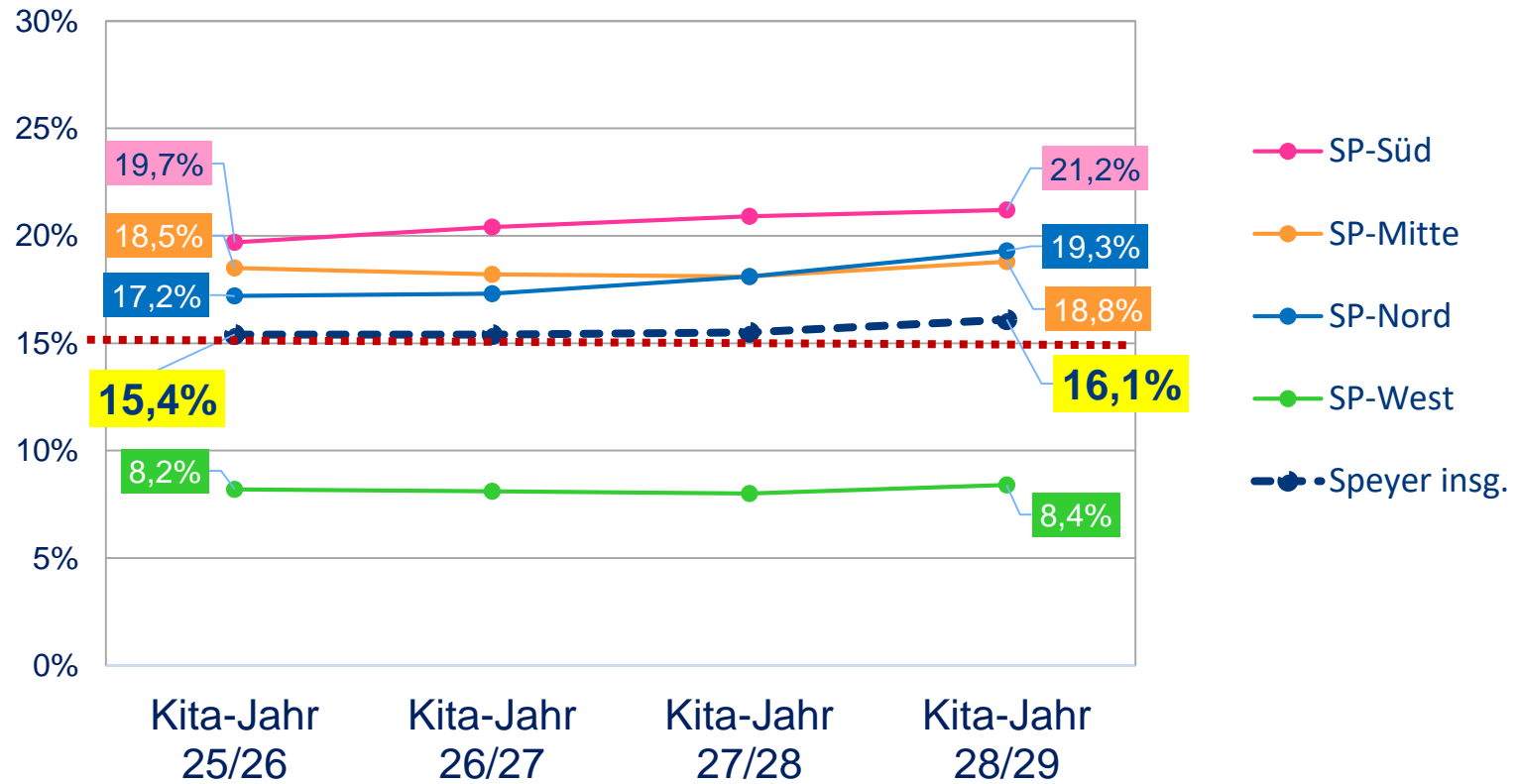
# Vorläufige Bedarfsplanung

## Versorgungsquoten Kinder im Alter 2 bis 6\* Jahren



## 2. Versorgung

### Versorgungsquoten Kinder im Alter 6\* bis 11 Jahren



### 3. Wohnungsbauentwicklung bis 2033

#### Nord

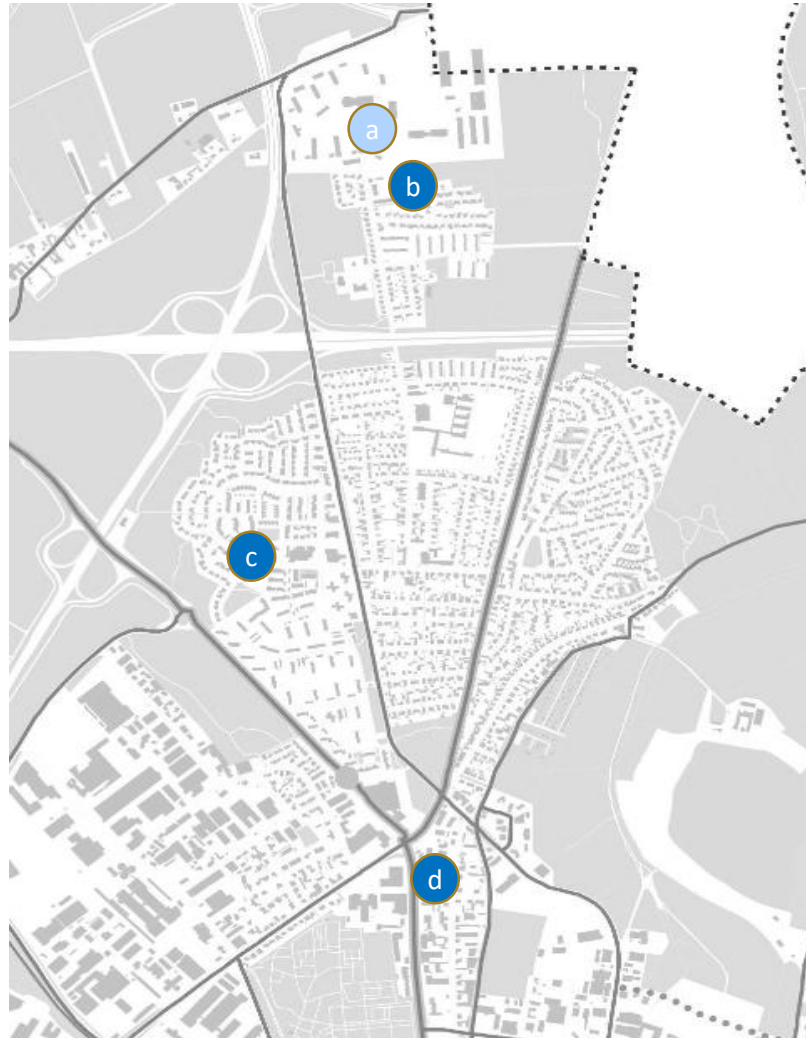


Speyer-Nord



### 3. Wohnungsbauentwicklung

#### Nord



a	Konversion „Kurpfalz-Kaserne“	300 WE
b	Lückenschluss „Hagebuttenweg“	50 WE
c	Rückbau „Kita Regenbogen“	40 WE
d	Konversion „Holtzmann Areal“	70 WE

- ▶ Bis 2030: 160 WE → 28 Kita-Kinder
- ▶ Nach 2030: 300 WE → 88 Kita-Kinder



### 3. Wohnungsbauentwicklung bis 2033

#### Mitte

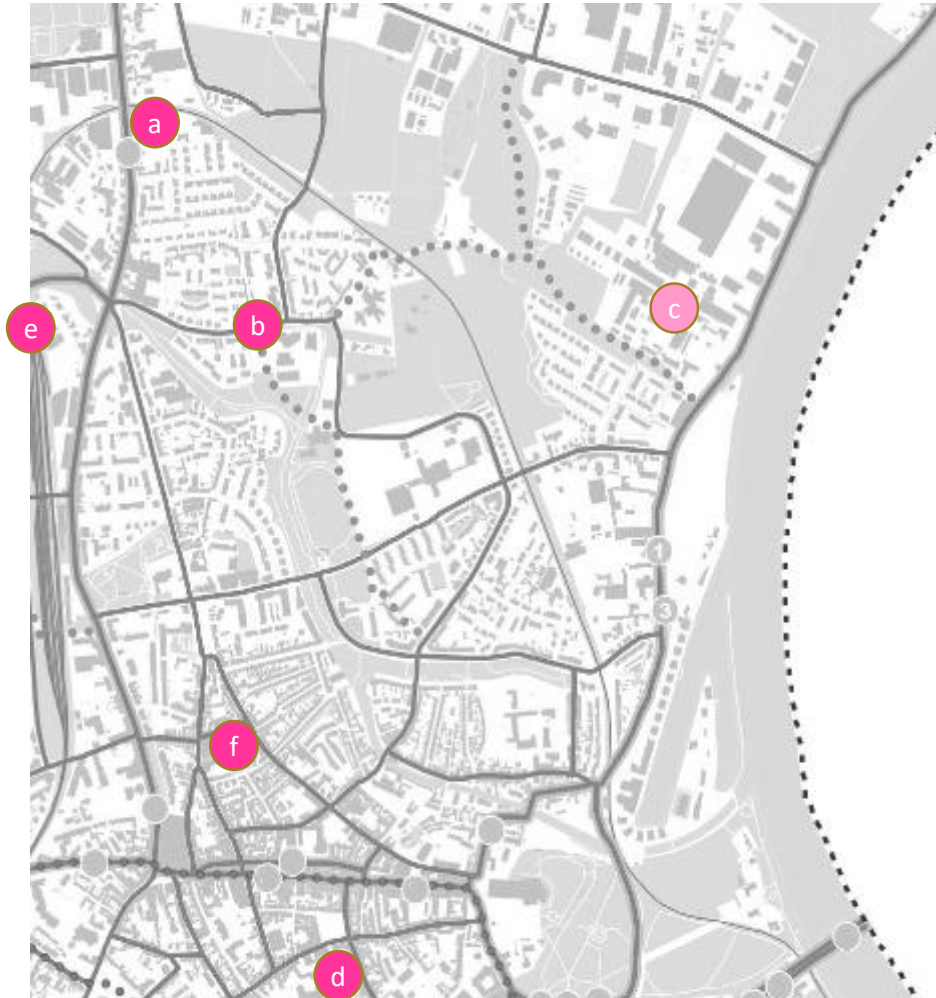


Speyer-  
Mitte



### 3. Wohnungsbauentwicklung

#### Mitte



a	Konversion „Am Rabensteiner Weg“	110 WE
b	„Mausbergweg“	40-50 WE
c	Konversion „Industriehof“	350 WE
d	Konversion „Stiftungskrankenhaus“	60 WE
e	„Waldstraße“	84 WE
f	Neuordnung „Sparkassenareal“	24 WE

- ▶ Bis 2030: 318-328 WE → 54 Kita-Kinder
- ▶ Nach 2030: 350 WE → 88 Kita-Kinder





### 3. Wohnungsbauentwicklung bis 2033

Süd



Speyer-Süd





### 3. Wohnungsbauentwicklung

#### Süd



a	Neubebauung „Sportplatz Normand“	140 WE
b	Konversion „Am Russenweiher“	130 WE
c	„Bartholomäus-Weltz-Straße“	6 WE
d	„Nachverdichtung Paulstraße“	26 WE

- ▶ Bis 2030: 172 WE → 41 Kita-Kinder
- ▶ Nach 2030: 130 WE → 35 Kita-Kinder



### 3. Wohnungsbauentwicklung bis 2033

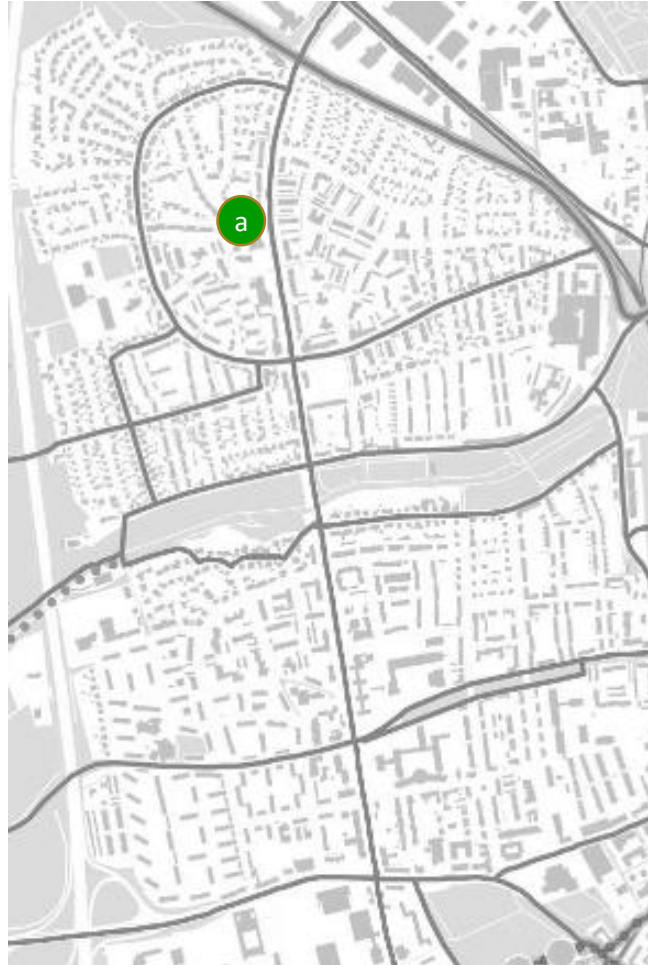
#### West

Speyer- West



### 3. Wohnungsbauentwicklung

#### West



Nachverdichtung „St. Otto“

42 WE



Bis 2030: 42 WE → 11 Kita-Kinder



### 3. Wohnungsbauentwicklung

#### Speyer-Nord

- ▶ Bis 2030: 160 WE => ca. **28** Kita-Kinder
- ▶ Nach 2030: 300 WE => ca. **88** Kita-Kinder

#### Speyer-Süd

- ▶ Bis 2030: 172 WE => ca. **41** Kita-Kinder
- ▶ Nach 2030: 130 WE => ca. **35** Kita-Kinder

#### Speyer-Mitte

- ▶ Bis 2030: 318-328 WE => ca. **54** Kita-Kinder
- ▶ Nach 2030: 350 WE => ca. **88** Kita-Kinder

#### Speyer-West

- ▶ bis 2030: 42 WE => ca. **11** Kita-Kinder



**Bis 2030: ca. 134 Kita-Kinder**



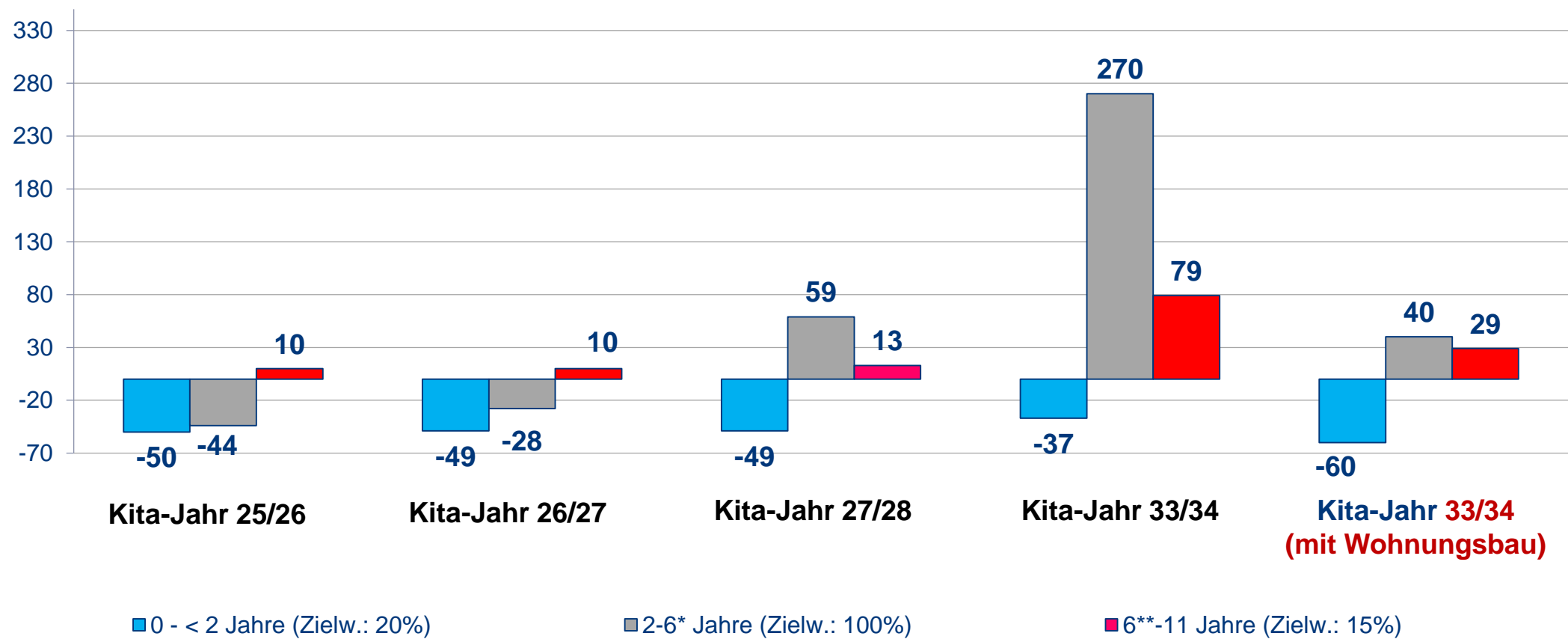
**Nach 2030: ca. 211 Kita-Kinder**

**= ca. 345 Kita-Kinder**



# 4. Prognose Bedarfsplanung

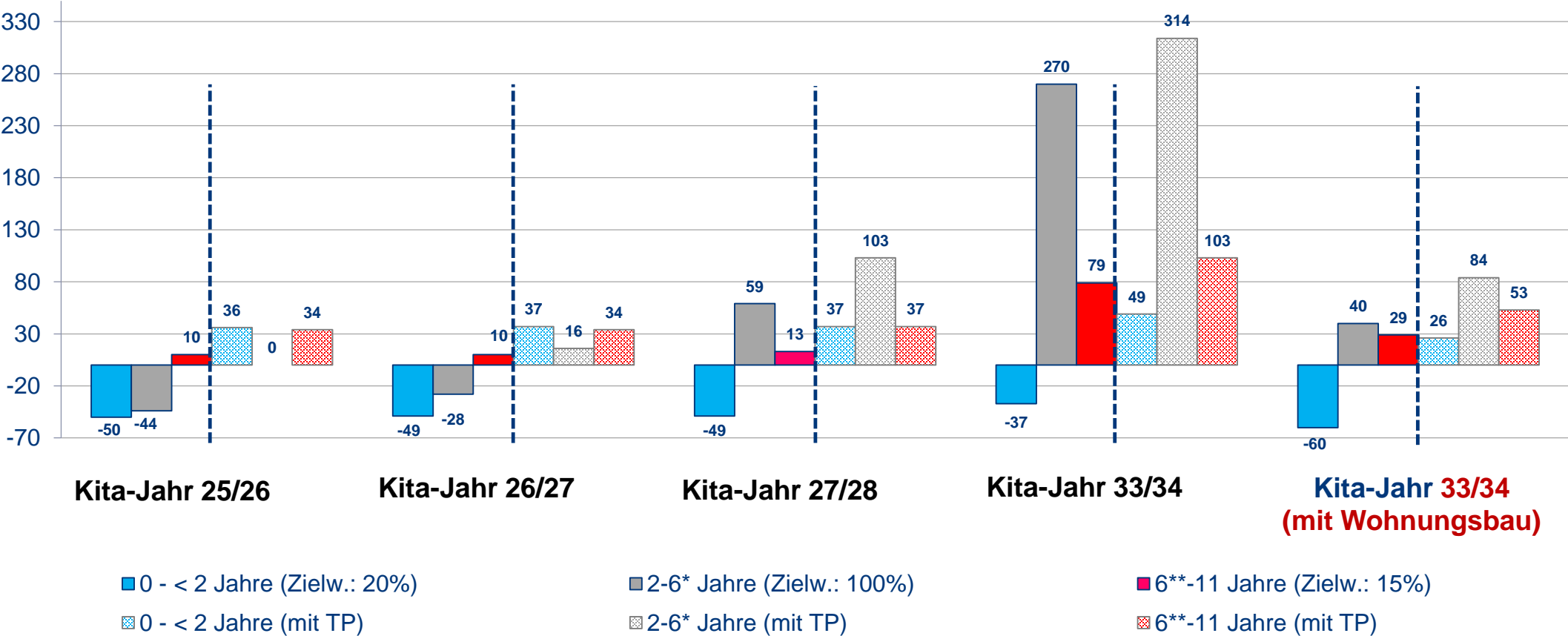
## Kita- und Hortplätze



# 4. Prognose Bedarfsplanung

## Kita- und Hortplätze – mit Tagespflege

Ø  
U2: 86 Kinder  
Ü2: 44 Kinder  
Ü6: 24 Kinder



**VIELEN DANK FÜR IHRE AUFMERKSAMKEIT!**



**FB Jugend, Familie, Senioren und Soziales**  
Abt. Kindertagesstätten/ Kindertagespflege

Roland-Berst-Str. 1  
67346 Speyer  
Zimmer 107



**SPEYER**

[www.speyer.de](http://www.speyer.de)